

Mesures pour l'énergie et l'environnement

Solutions en instrumentation industrielle,
capteur de pression et analyse de gaz

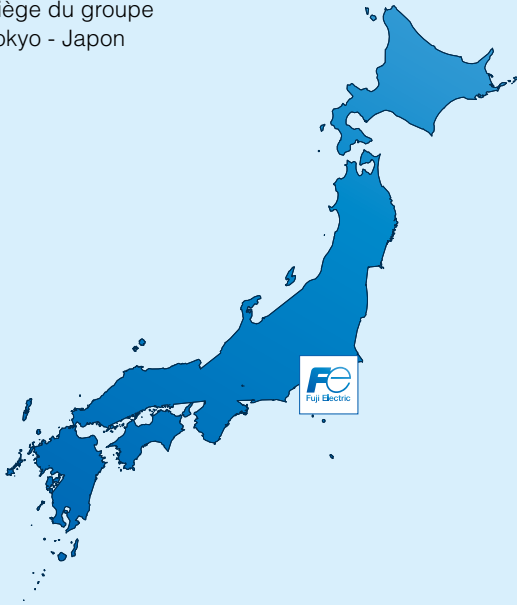


Groupe Fuji Electric Co., Ltd.

Chiffres clés



Siège du groupe
Tokyo - Japon



Création en **1923** à Tokyo, Japon

7 milliards d'euros
Chiffre d'affaires 2023
(chiffres mars 2024)

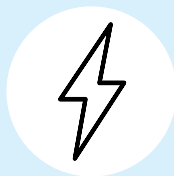
27 325 collaborateurs

198 établissements dans 20 pays
Représenté dans 96 pays

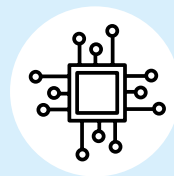
➤ Quatre secteurs d'activité



Industrie



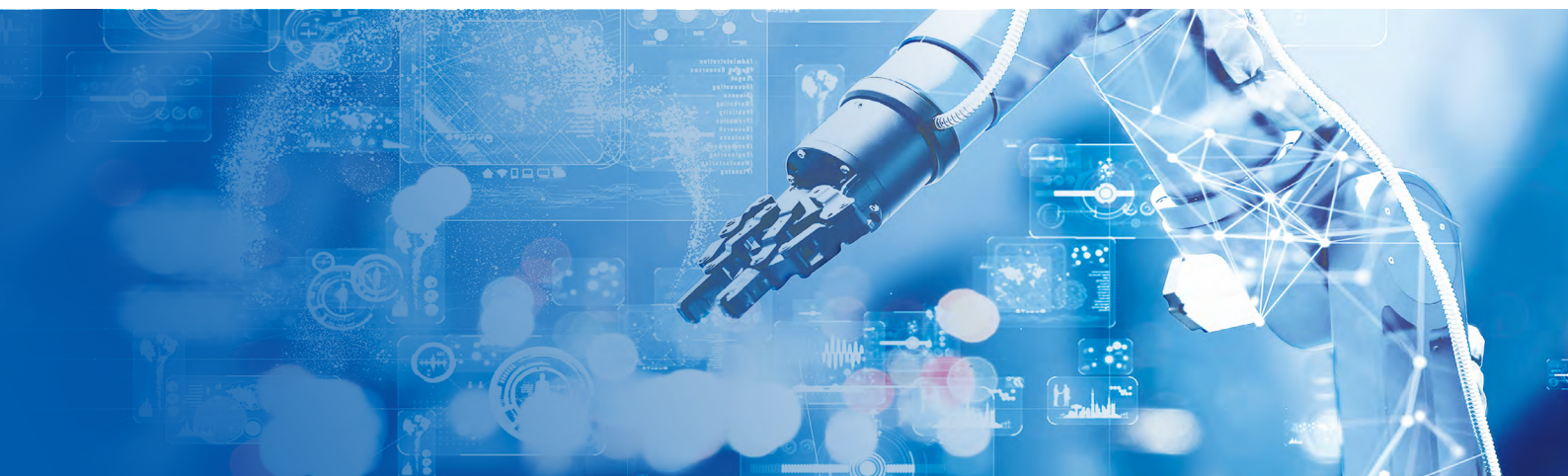
Énergie



Composants
électronique



Distributeurs
automatiques



Fuji Electric France S.A.S.

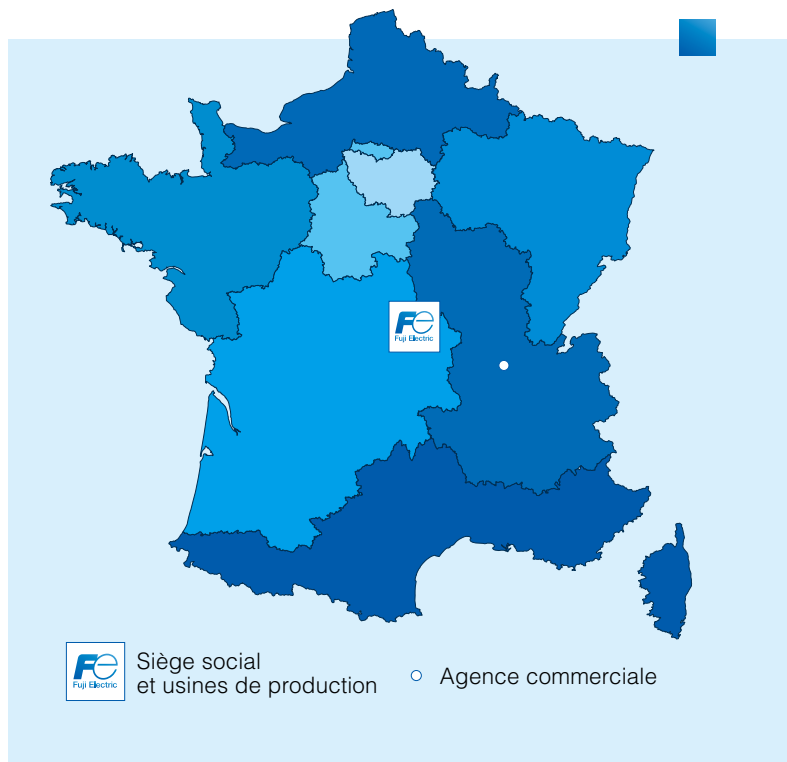
Chiffres clés

Capacité de production annuelle de
25 000 capteurs de pression
et **150 000 variateurs de vitesse**

30 millions d'euros
Chiffre d'affaires 2023
(chiffres mars 2024)

140 collaborateurs répartis
sur 2 sites de production et
1 agence commerciale

Représentée dans plus de
50 pays de l'EMEA



➤ Votre satisfaction, notre priorité



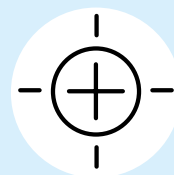
Disponibilité



Réactivité



Fiabilité



Sur-mesure



Fuji Electric France

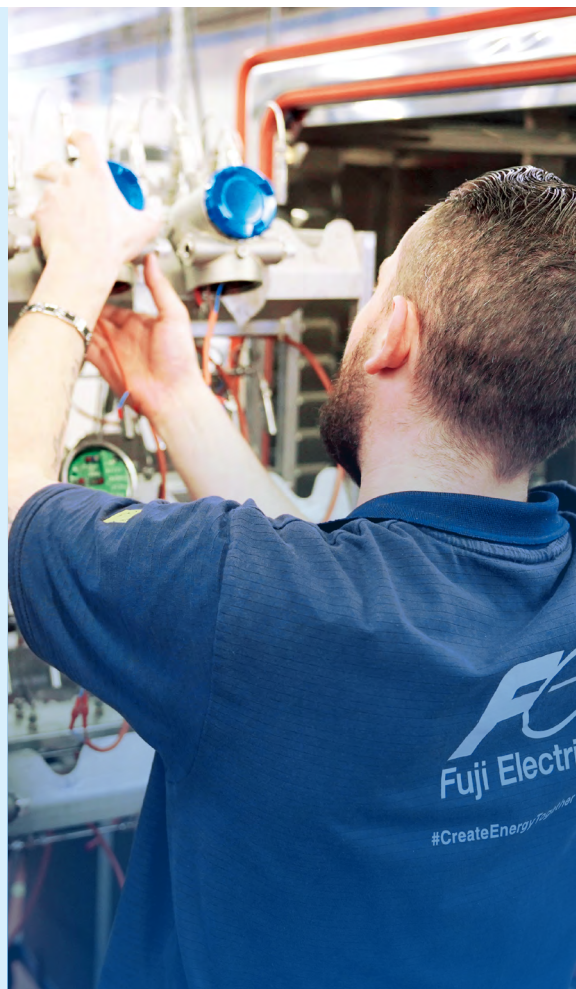
Spécialiste de l'instrumentation et de l'analyse de gaz

Chez Fuji Electric France, nous allions **innovation** et **expertise technique** pour proposer des solutions durables et répondre aux défis environnementaux de nos clients. Avec **25 années d'expérience** dans la conception et la fabrication de **capteurs de pression** et notre expertise en **solutions d'analyse de gaz**, nous accompagnons les industries dans leur **transition énergétique**.

Notre mission :

« Aider les industries à produire de l'énergie propre, à économiser l'énergie et à préserver l'environnement pour un avenir durable. »

En plaçant l'excellence et l'innovation au cœur de nos priorités, nous offrons des **solutions sur mesure** et performantes. Ensemble, relevons les défis d'aujourd'hui et construisons un avenir plus **responsable** et **durable** !



➤ Pression

Mesurer la pression, le débit, le niveau ou la densité.

Capteurs de pression différentielle, relative et absolue

Capteurs à séparateurs

Mesure de niveau hydrostatique

Mesure de débit par organe déprimogène



FABRIQUÉ EN
FRANCE



➤ Débit

Mesurer le débit des fluides.

Débitmètres à ultrasons air, liquide, vapeur



➤ Analyse de gaz

Optimiser les procédés industriels.

Contrôler la combustion et les rejets atmosphériques.

Systèmes d'analyse continue des émissions (CEMS)

Analyseurs d'oxygène

Analyseurs infrarouge multigaz

Analyseurs laser



➤ Énergie

Mesurer et économiser l'énergie.

Comptage liquide, air, gaz, biogaz, vapeur et électrique



➤ Température

Mesurer la température des procédés.

Sondes de température
Convertisseurs de signaux
Indicateurs numériques



➤ Régulation

Automatiser les systèmes industriels.

Régulateurs de température
Interfaces Homme Machine
APR (gradateurs de puissance)
Variateurs de vitesse



➤ Radioprotection

Garantir la sécurité physique des travailleurs.

Dosimètres électroniques personnels
Radiamètres à neutrons



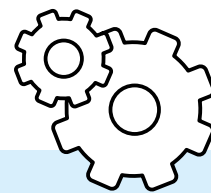
Solutions

Un centre de Recherche et Développement pour construire, avec vous, les solutions d'instrumentation de demain.



Services

Contrats de maintenance et mise en service des instruments



Chez **Fuji Electric France**, nous vous accompagnons dans le **suivi métrologique** et la **maintenance** de vos instruments de mesure.

Notre équipe d'experts conçoit, avec vous, un plan de maintenance **personnalisé**, parfaitement adapté à vos besoins. Nous veillons à garantir la **précision** et la **fiabilité** de vos instruments tout au long de leur cycle de vie.

Avec notre soutien, vous réduisez les risques d'exploitation, optimisez vos procédés et maximisez la **valeur ajoutée** de votre installation.

Qualité

Certifications & agréments

L'excellence de nos produits repose sur le respect de standards rigoureux, conformes aux normes en vigueur dans chaque pays.

Nous sommes engagés dans une démarche d'amélioration continue à travers un système de management intégré, conforme aux exigences des certifications **ISO 9001** et **ISO 14001**.



Certification qualité :
ISO 9001: 2015

Systèmes de Management de la Qualité
(certificat N°1997/8402)



Certification environnement :
ISO 14 001: 2015

Systèmes de Management de l'environnement
(certificat N°2014/59264)



Atmosphères explosives

ATEX - IECEx - cCSAus - TR CU 012

Conformité des produits

UE - EAC - UKCA - RoHS - REACH

Nucléaire

K3-A/1E et K3-AD/1E

Sureté

SIL2 / SIL3 (IEC 61508 & IEC 61511)

Marine

DNV (Approbation de type)

Pétrole et gaz

NACE MR0103 et NACE MR0175

Mesures Environnementales

TÜV / MCERTS QAL1 EN14181

Comptage transactionnel

Certification MID MI-002 / CET biogaz (France)
Certification MID MI-004
ISO 5167

#Create Energy Together



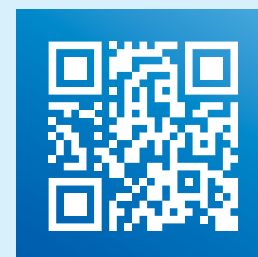
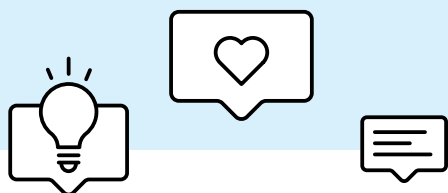
En savoir plus

- Découvrez notre gamme complète d'instruments et de solutions en analyse de gaz.



- Rejoignez-nous sur les réseaux sociaux !

Conseils d'experts, actualités du secteur, évènement à venir, tutoriels, astuces et plus encore.



 YouTube

 LinkedIn

Fuji Electric

Fuji Electric France S.A.S.

46, rue Georges Besse - ZI du Brézet
63039 Clermont-Ferrand Cedex 2 - France
Téléphone : +33 (0)4 73 98 26 98
Email : sales.dpt@fujielectric.fr
Site internet : <https://www.fujielectric.fr/>

Impression : 01/2025

La responsabilité de Fuji Electric n'est pas engagée pour des erreurs éventuelles dans des catalogues, brochures ou divers supports imprimés. Fuji Electric se réserve le droit de modifier ses produits sans préavis. Ceci s'applique également aux produits commandés, si les modifications n'altèrent pas les spécifications de façon substantielle. Les marques et appellations déposées figurant sur ce document sont la propriété de leurs déposants respectifs. Tous droits sont réservés.