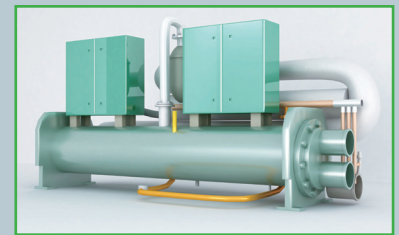
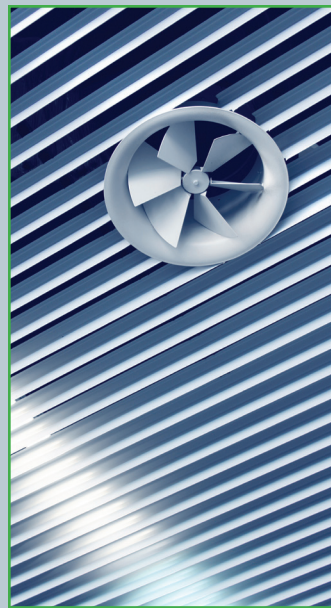


# FRENIC-Ace-H

*Économiser l'énergie  
dans les applications HVAC et de Pompage*



# **FRENIC-Ace-H**

Réduisez votre facture énergétique grâce aux économies d'énergie réalisées dans les applications HVAC et de Pompage

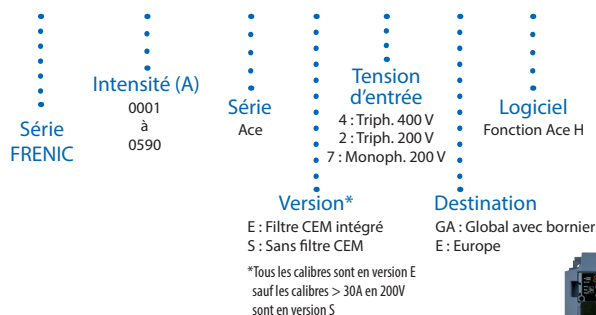
- **NOUVEAU : Quadruple derating possible**
- **Fonctions de protection du système**
  - Anti-cavitation
  - Protection par clapet antiretour
  - Fonction de pré-remplissage de la canalisation
  - Surpression
  - Alarmes PID
  - Détection de coupure du signal de régulation
- **Fonctions du système d'approvisionnement en eau et de drainage**
  - Contrôle vectoriel dynamique de couple
  - Régulation en cascade (jusqu'à 4 pompes)
  - Régulation PID (2 PID)
  - Fonctionnement cascade mutuelle (jusqu'à 4)
  - Gestion pompe flottante
  - Mode incendie
  - Redémarrage automatique
  - Économie d'énergie
  - Logique personnalisable, micro PLC (200 étapes)
  - Décélération automatique
  - Protection par mot de passe
- **Fonction de sécurité fonctionnelle STO en standard**
  - STO SIL 3, Cat 3, PL e
- **Filtre CEM intégré**
  - Filtre CEM de catégorie C2/C3 intégré

\* Tous les calibres sont en version E sauf les calibres > 30A en 200V sont en version S
- **Commande moteur synchrone PM**
  - La commande de moteur PM est désormais disponible avec le contrôle vectoriel de PM sans capteur.
- **Prise en charge exhaustive des modes de communication**

Équipé du protocole de communication BACnet en standard pour faciliter la mise en œuvre de tout un éventail d'options de régulation et de communication. Ces fonctions simplifient la prise en charge du système.

  - Intégré en standard :
    - RS485
    - Modbus RTU
    - BACnet MS/TP
    - Metasys N2
  - Cartes optionnelles:
    - Profibus DP
    - DeviceNet
    - Lonworks
    - BACNet/IP
    - Ethernet/IP
    - Profinet I/O
    - CAN Open
    - CC-Link
    - Sortie relais
    - Expansion E/S analogique
    - Expansion E/S numérique
    - Carte gestion PT100
- **Console intégrée**
- **Console multi-fonctions (option)**
  - Prise en charge de 19 langues + 1 langue personnalisable
- **Recherche de compétitivité en termes de coûts**
  - Compétitivité soutenue par un design optimisé.

FRN 0012 E2 E -4 GA H



# FRENIC-Ace-H



## Siège Europe

Fuji Electric Europe GmbH  
Goethering 58  
63067 Offenbach am Main  
Allemagne

info.inverter@fujielectric-europe.com  
www.fujielectric-europe.com



**Fuji Electric**

© Fuji Electric Europe GmbH 2017