

FE Fuji Electric
Innovating Energy Technology

Guide utilisateur du coffret de décolmatage DEV200



I. INSTALLATION

Le coffret de décolmatage est en acier peint. Son code couleur est RAL 7035. Il est muni d'un capot de protection, d'un système de fermeture à clé 455 et d'un lot de 4 pattes de fixation. Les dimensions hors-tout du coffret exprimées en mm sont :

- hauteur 500
- largeur 405
- profondeur 233

La plage de température de fonctionnement sans option de résistance chauffante est de 0 à 45°C. En fonctionnement, le type de montage est mural en position verticale à hauteur accessible pour adulte. Cependant, la manutention et le stockage peuvent orienter le coffret dans toutes les positions. L'installation doit s'effectuer sur un support présentant le minimum de vibrations. Prévoir un espace suffisant pour l'ouverture complète de la porte.

II. RACCORDEMENT

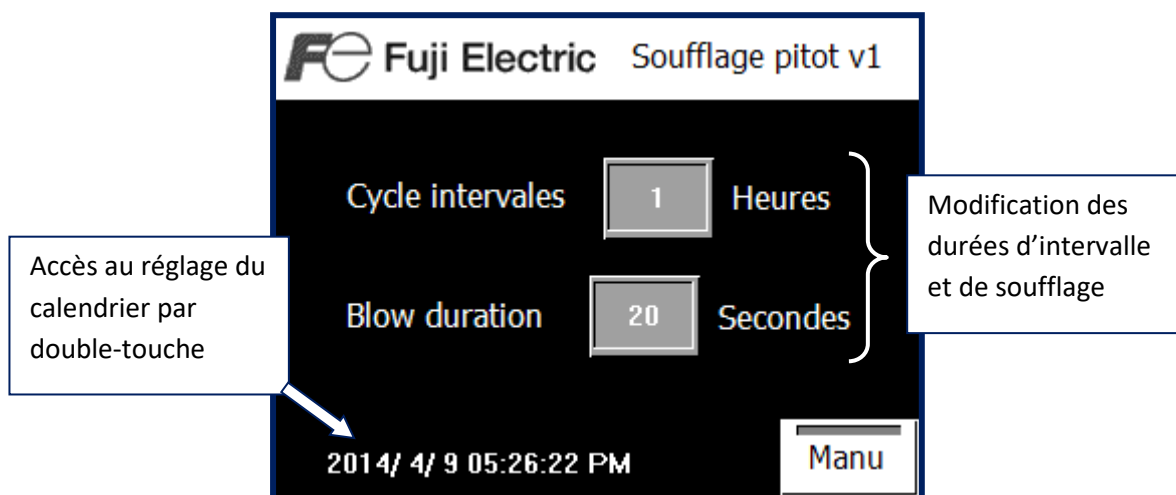
Le raccordement électrique s'effectue sur les bornes.

- 1, 2 : Alimentation électrique selon modèle 115Vac ou 230Vac (+/-5%) 50 à 60 Hz.
- 3 : Borne de Terre
- 4, 5 : Information de commutation des vannes de décolmatage. Contact sec pour charge < 6A.

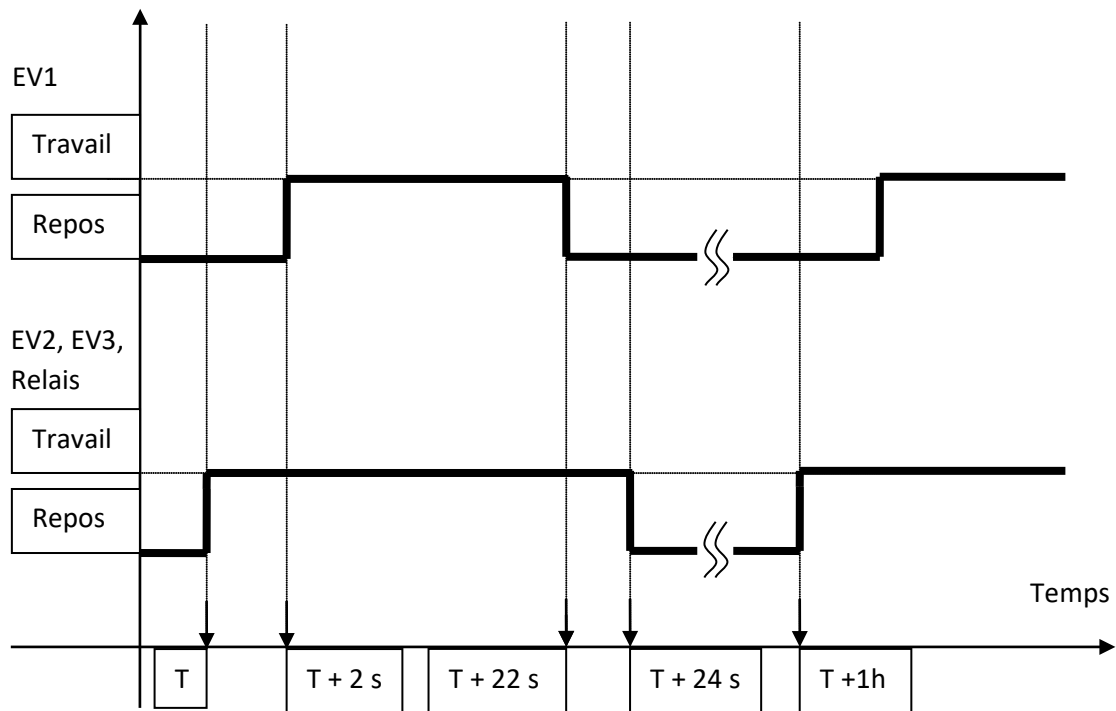
Le raccordement pneumatique s'opère au niveau des passages de cloison. Il s'effectue par le serrage de l'ensemble bague/écrou.

III. UTILISATION

Le système de décolmatage de tube Pitot se déroule de manière autonome. Cependant, il peut être paramétré au travers de la page principale.



En fonction des valeurs présentées en page principale, voici un chronogramme fonctionnel du système :



La page manuelle est accessible depuis le bouton Manu de la page principale. Elle donne la possibilité de forcer le cycle de décolmatage décrit ci-dessus.

