



Étapes



pour choisir



le capteur de pression

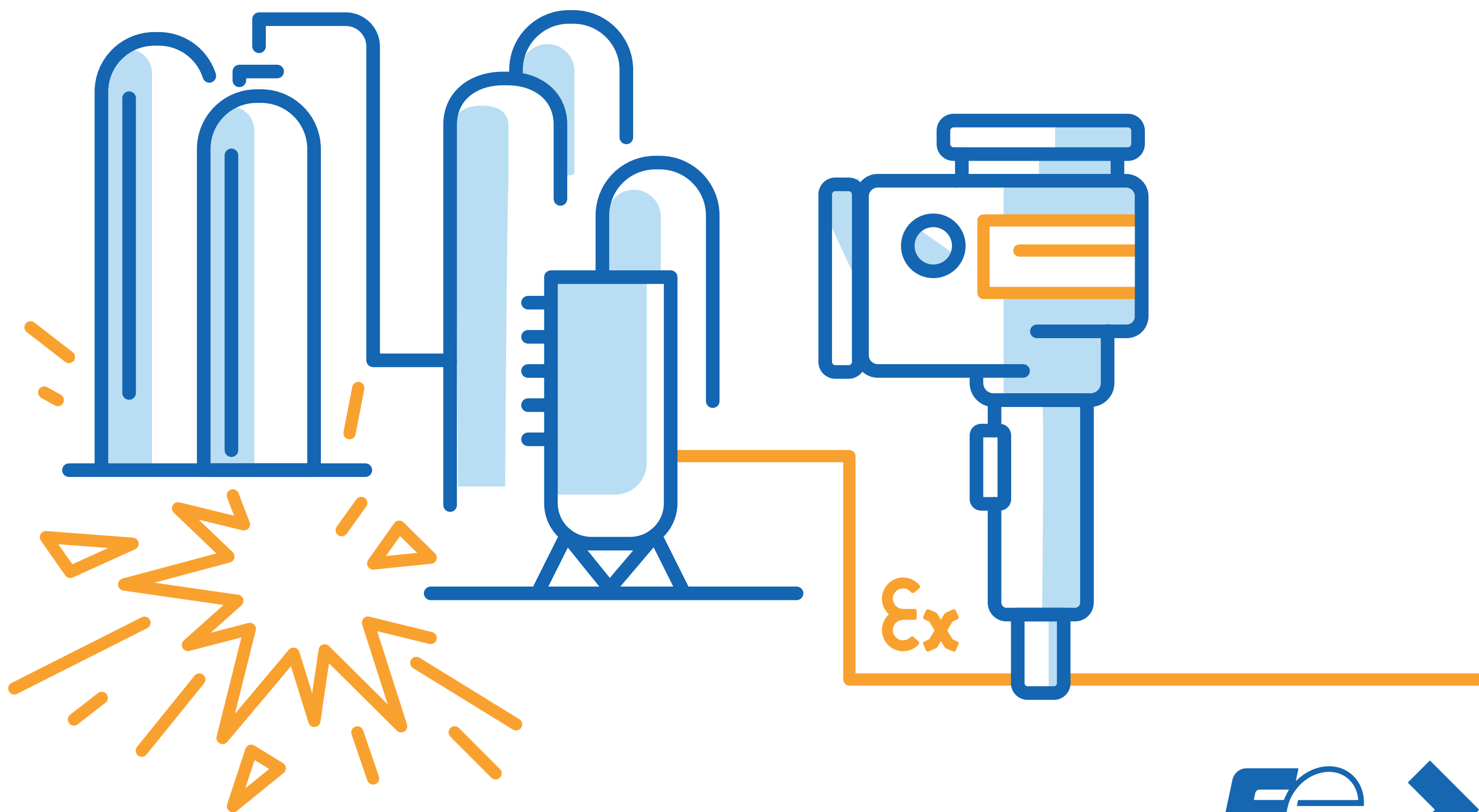
le plus sûr en

zone explosible





Le choix du marquage d'un capteur de pression est critique en zone explosible



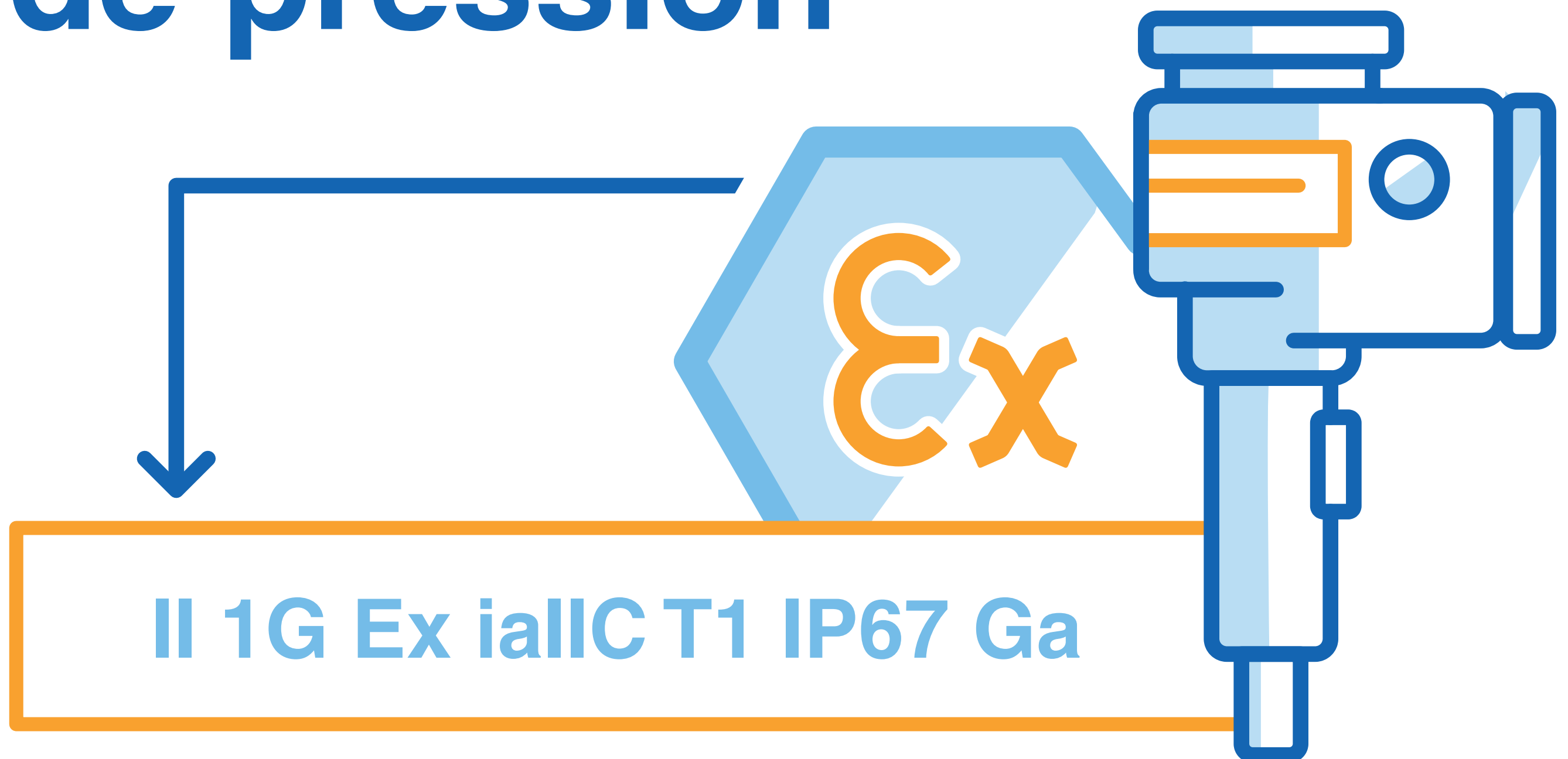


**Un marquage inadapté
peut mettre en danger votre
installation et vos équipes**



Construisons ensemble —

➤ le marquage ATEX pour votre capteur de pression

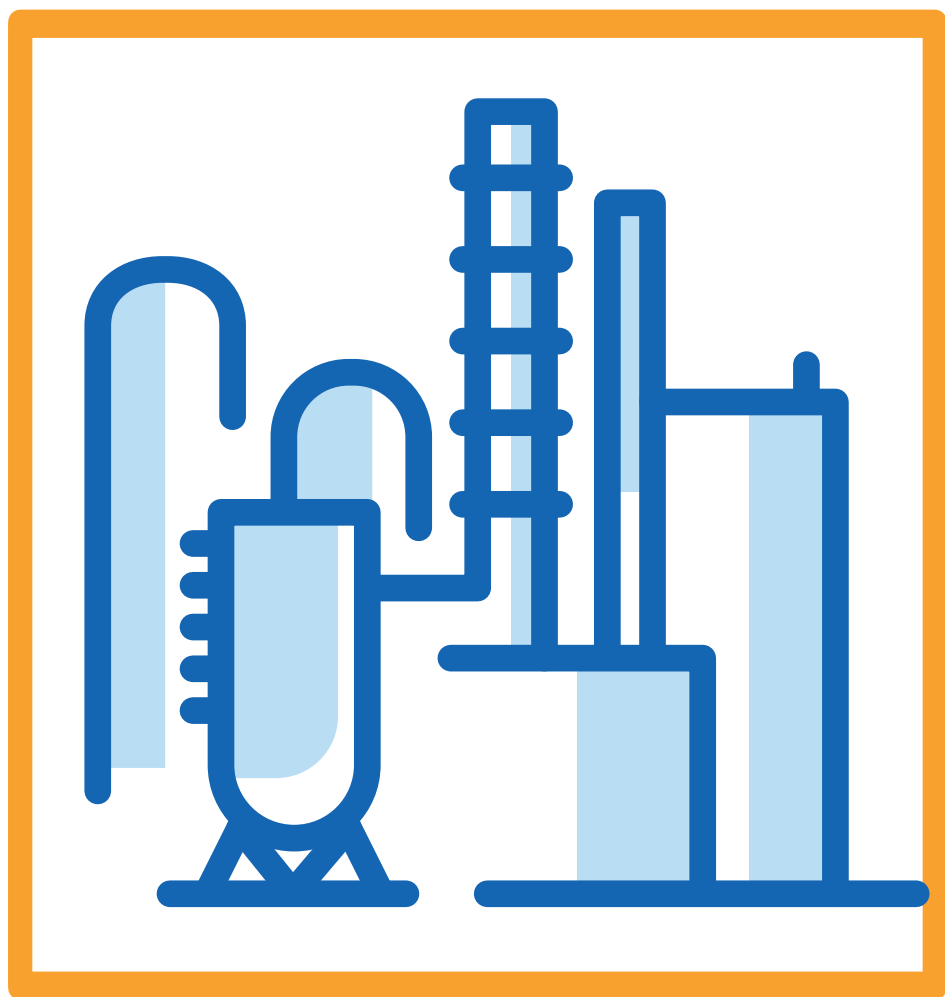


Exemple type d'un marquage ATEX

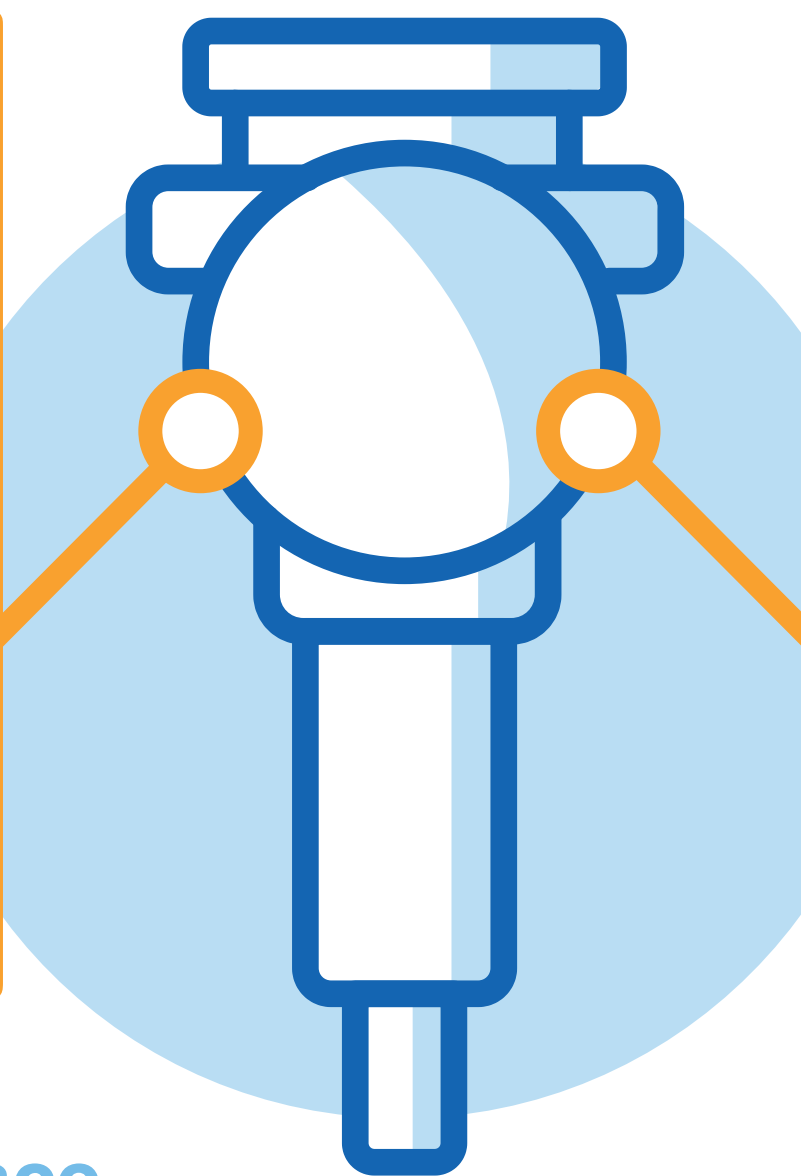
N°1

Sélectionnez le **groupe**
d'industrie correspondant
à votre **installation**

➤ **II** 1G Ex ia IIC T1 IP67 Ga



Industries de surface



Industries minières



N°2

Classifiez le **risque** d'**explosibilité**

➤ II 1G Ex ia IIC T1 IP67 Ga

1

Risque potentiel

2

Risque occasionnel

3

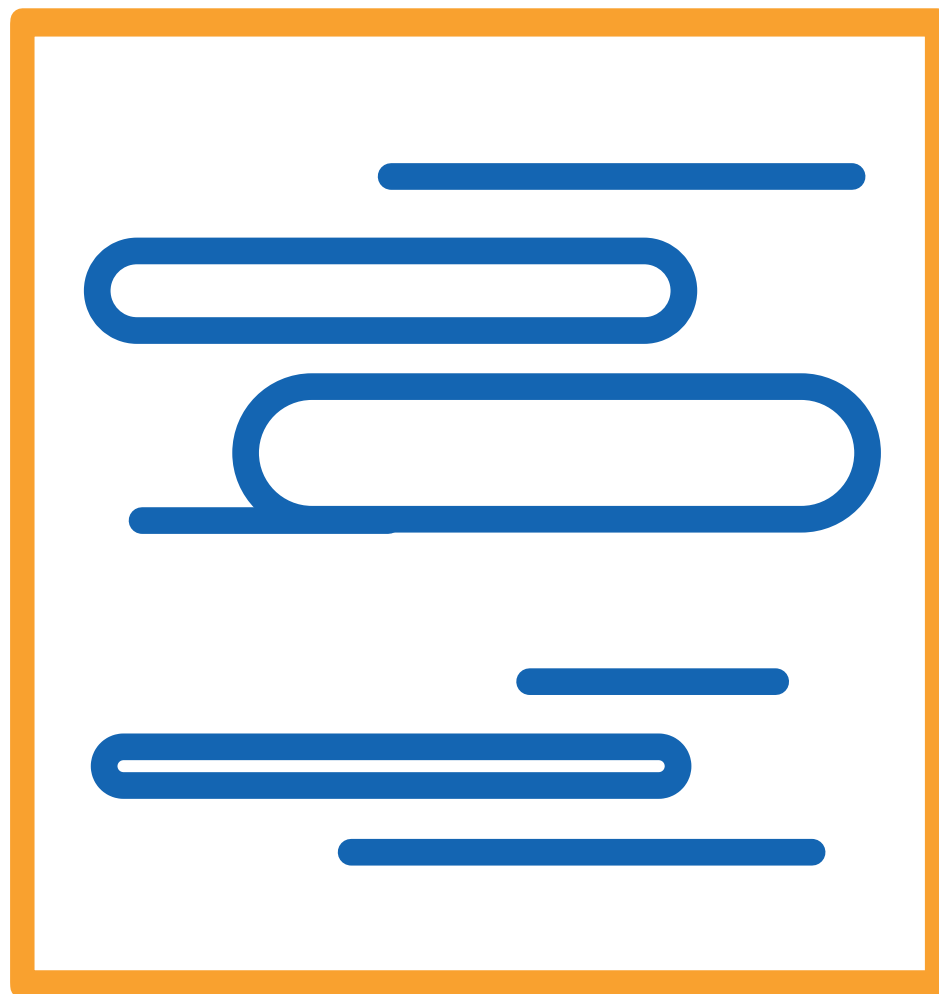
Risque permanent



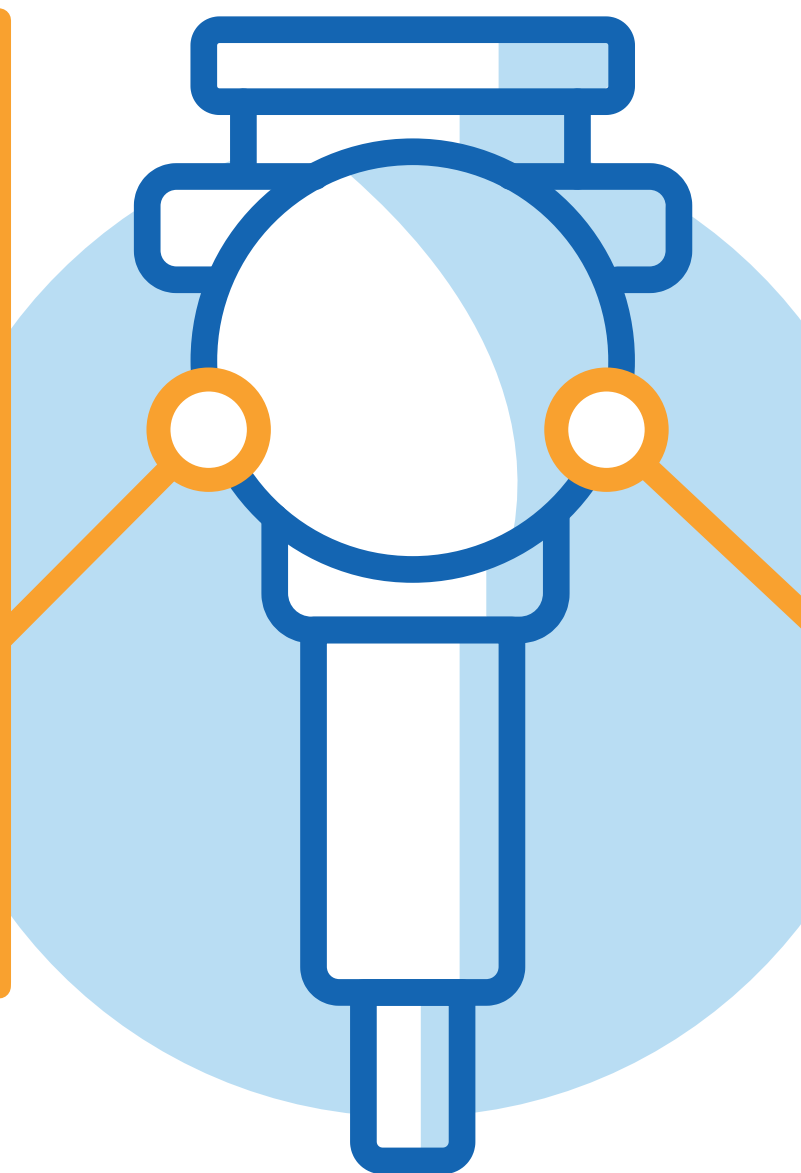
N°3

Associez le **type**
de **substances inflammables**

➤ Il 1G Ex ia IIC T1 IP67 Ga



G Gaz

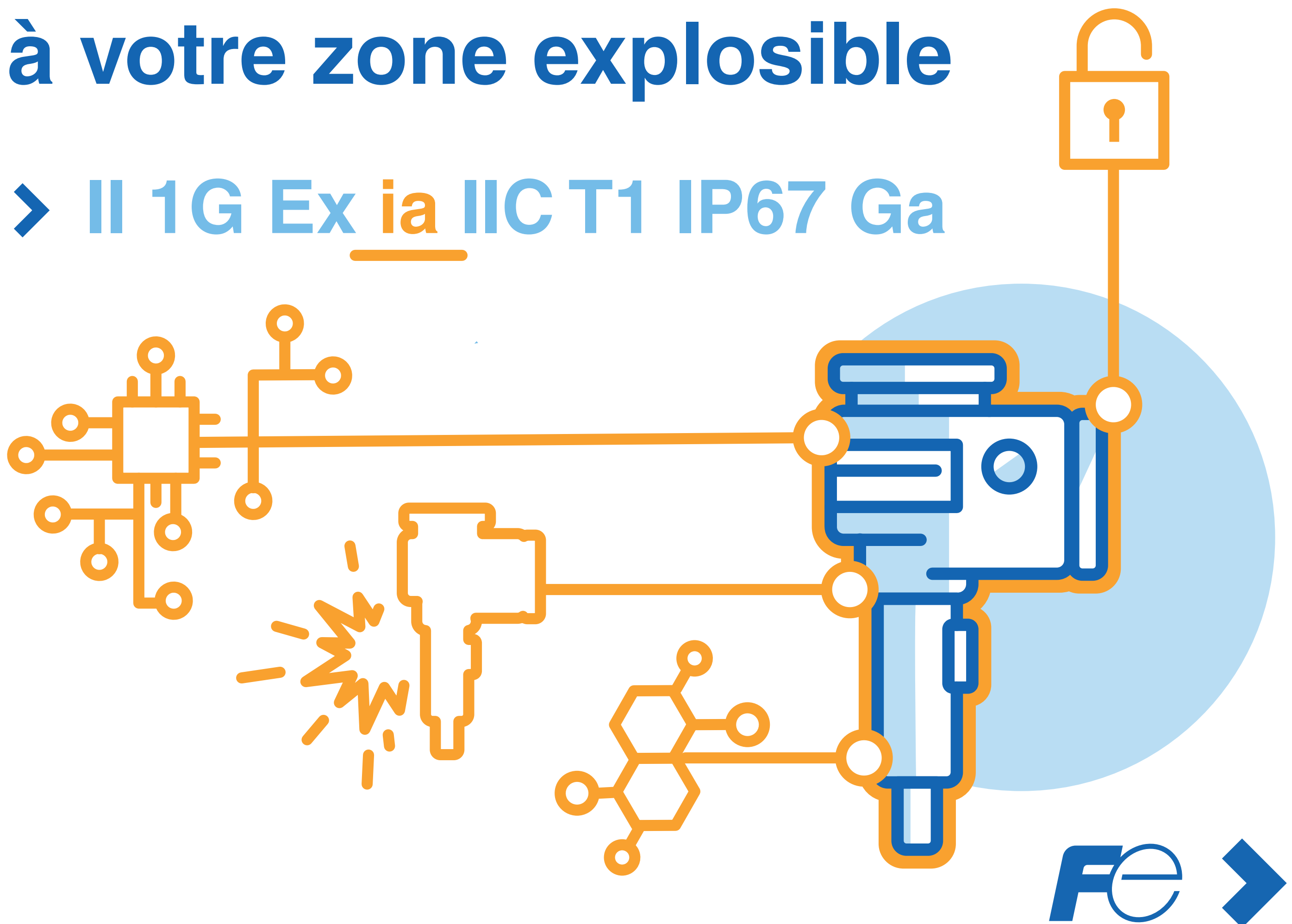


D Poussières

N°4

Déterminez le **mode de protection adapté** à votre **zone explosible**

➤ II 1G Ex ia IIC T1 IP67 Ga



N°5a

Pour les gaz, assignez une classe de dangerosité d'inflammation

➤ II 1G Ex ia IIC T1 IP67 Ga



N°5b

Pour les poussières, affiliez
la taille et la conductivité

➤ II 1G Ex ia IIIC T1 IP67 Ga



N°6

Sélectionnez la **température**
de **surface** adaptée

➤ II 1G Ex ia III C T1 IP67 Ga



N°7

Ajoutez l'indice de protection

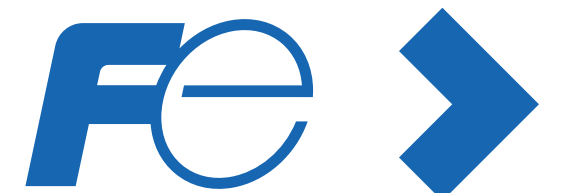
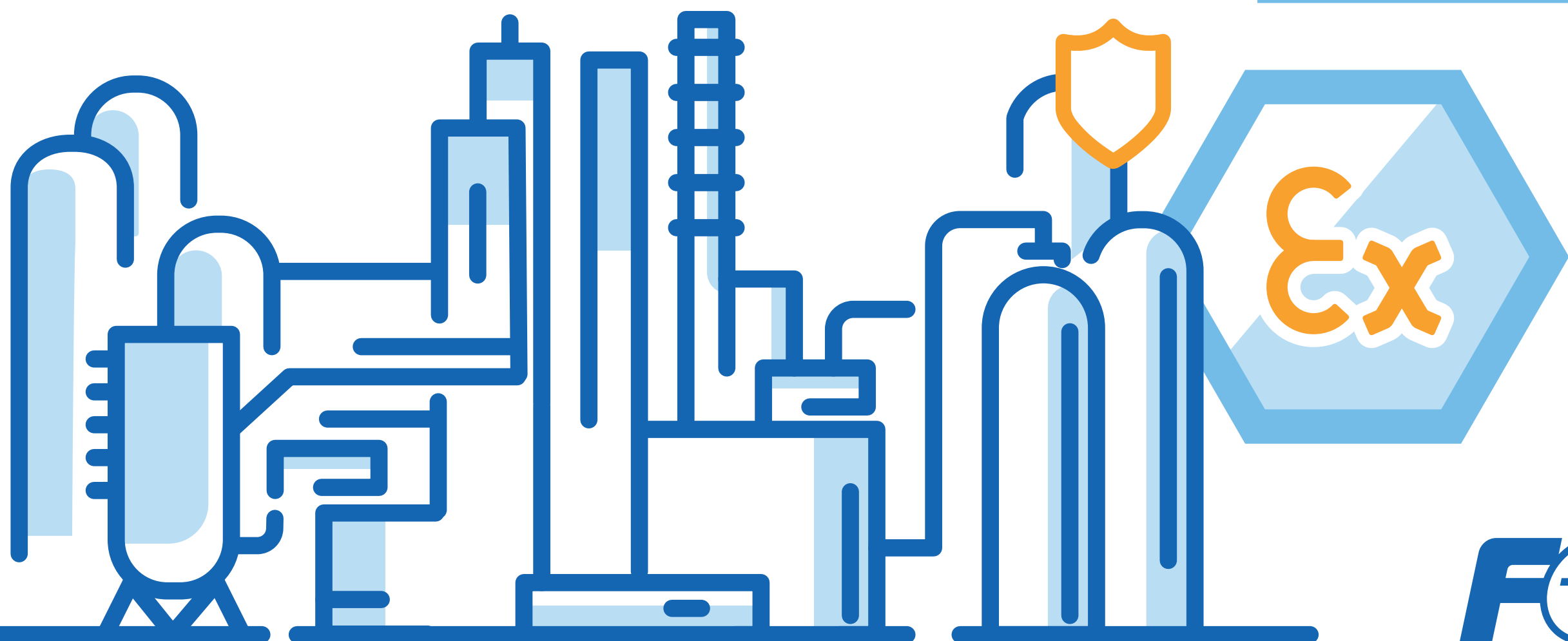
> II 1G Ex ia III C T1 IP67 Ga



**Vous pouvez
maintenant**

> garantir

**la sécurité de
votre installation
en zone explosible !**





**Les capteurs de pression
Fuji Electric sont agréés ATEX**
et répondent à toutes les exigences
de la directive 2014/34/UE

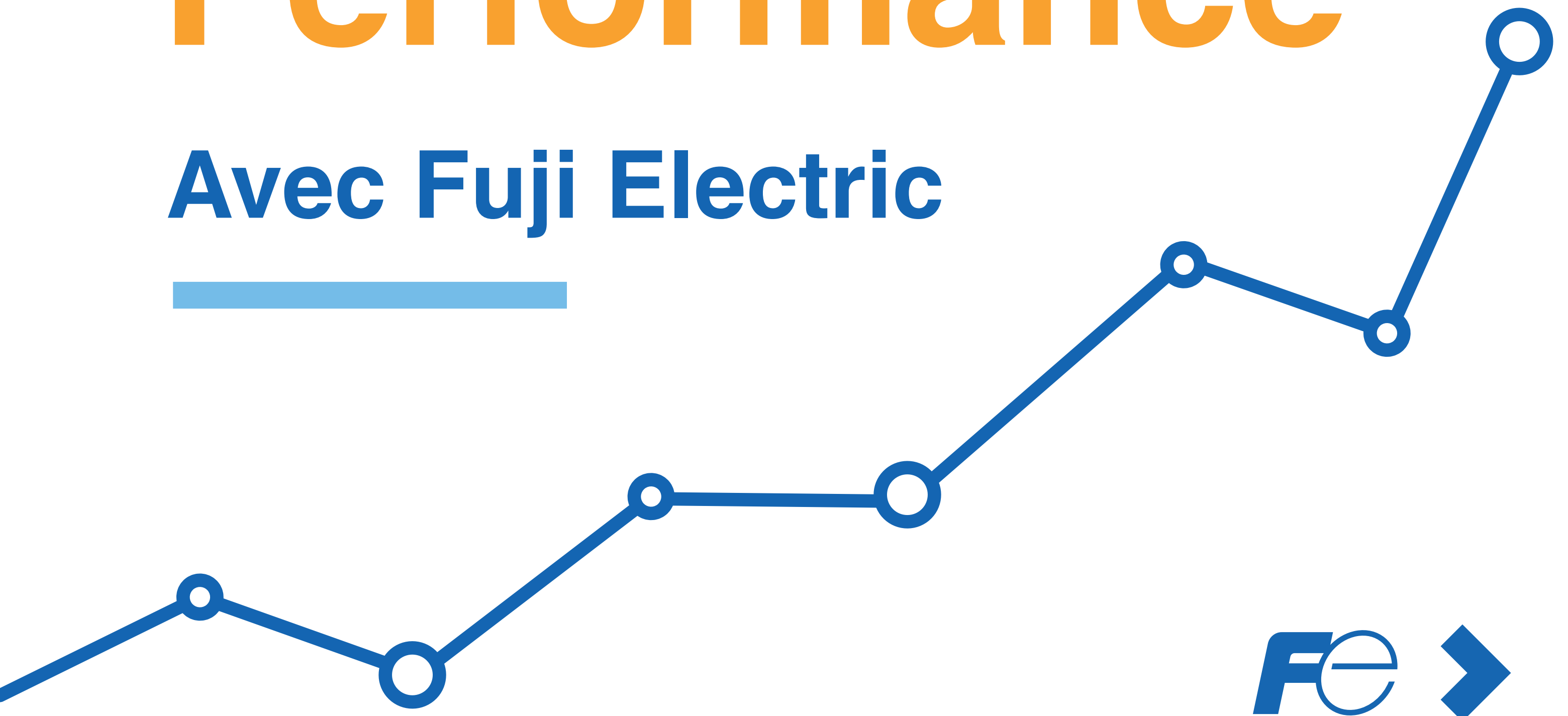


Sécurité

Fiabilité

Performance

Avec Fuji Electric



Vous avez un doute ?



Choisissons ensemble, le marquage ATEX adapté pour vos zones explosibles



Sales.dpt@fujielectric.fr

+33 (0)4 73 98 26 98



Fuji Electric

www.fujielectric.fr