

9

questions

indispensables

**à se poser pour choisir son
capteur de pression industriel**

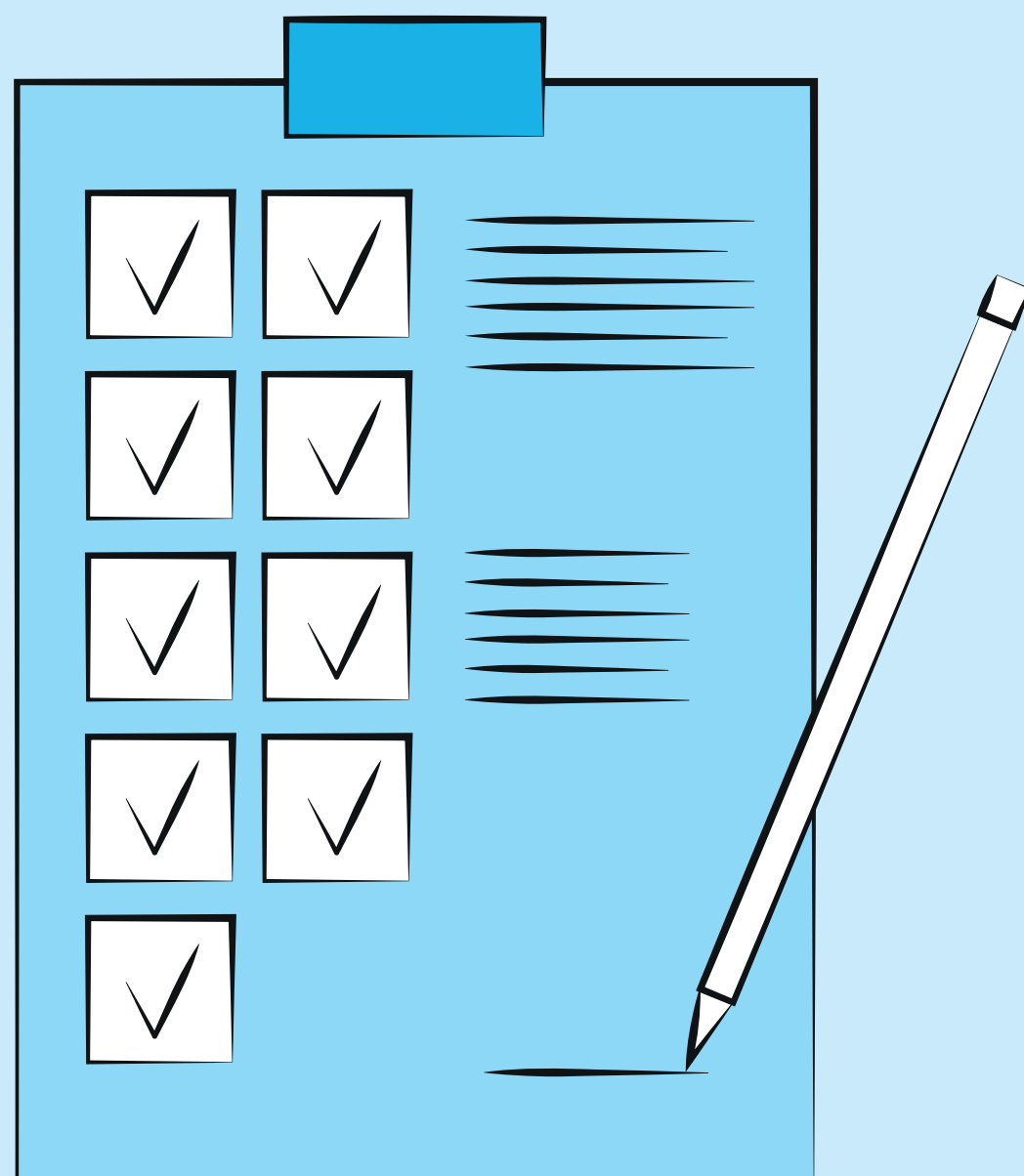


Choisir

le capteur de pression

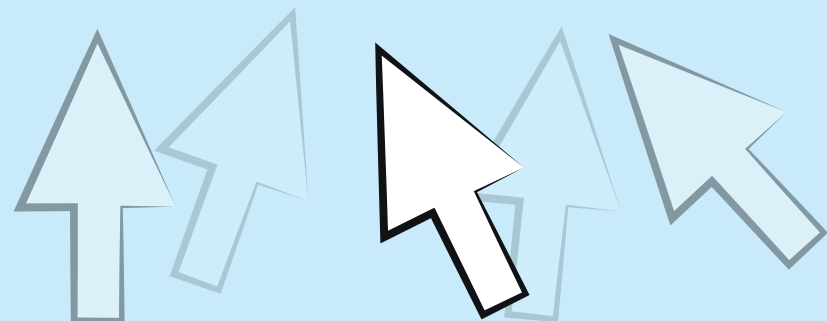
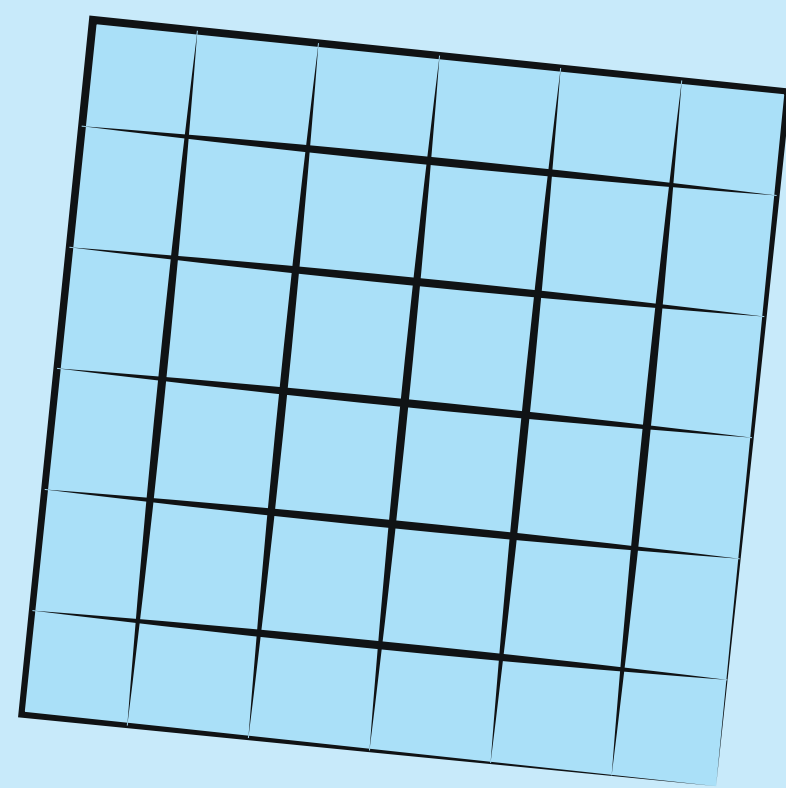
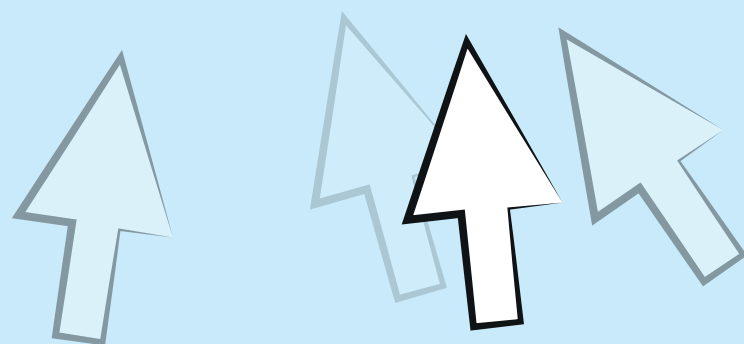
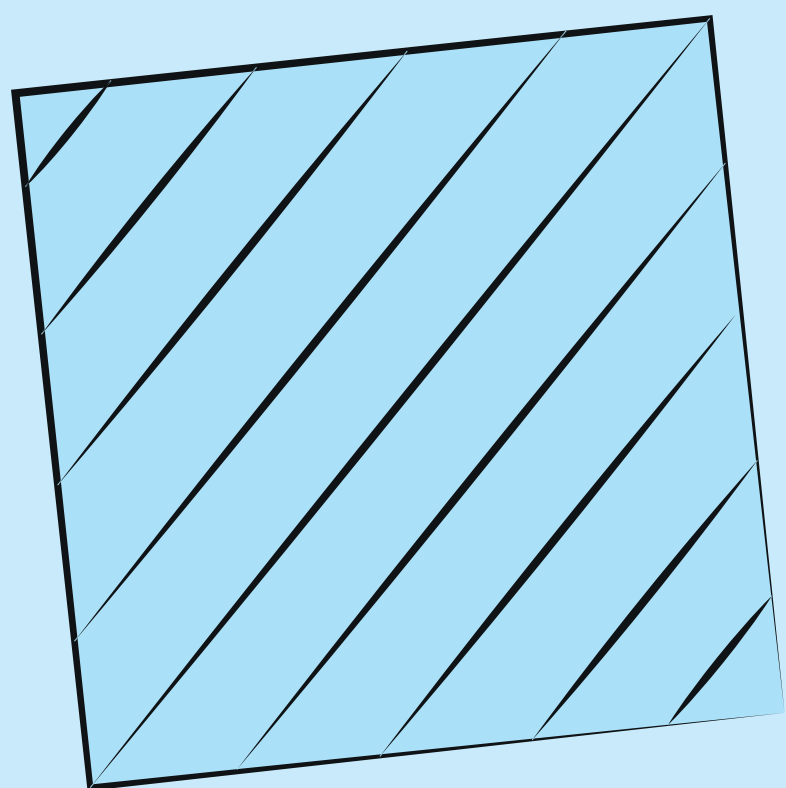
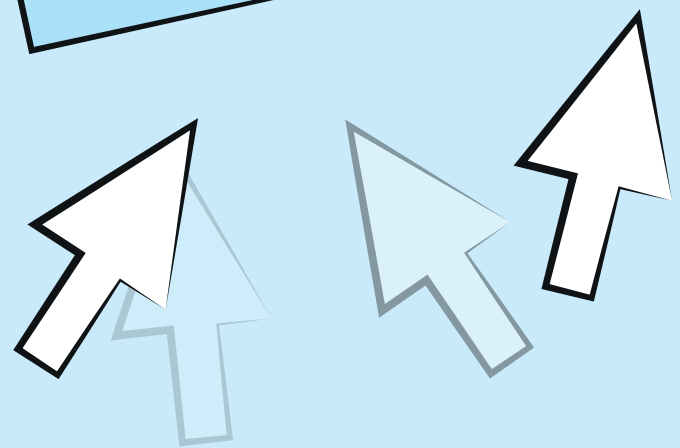
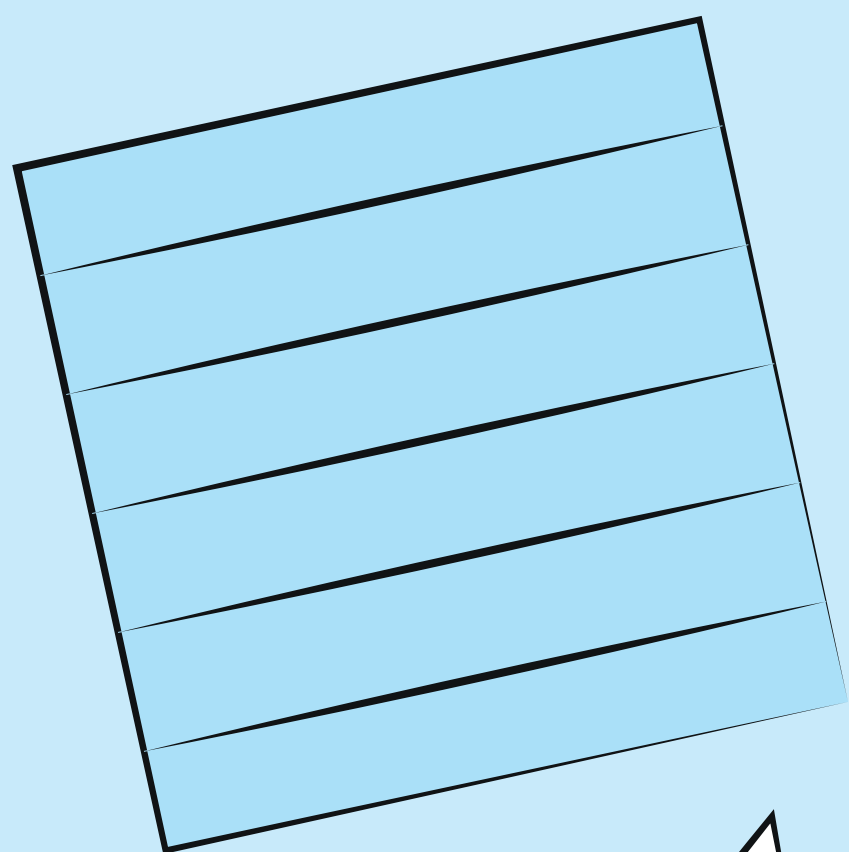
adapté à son application

n'est pas toujours simple

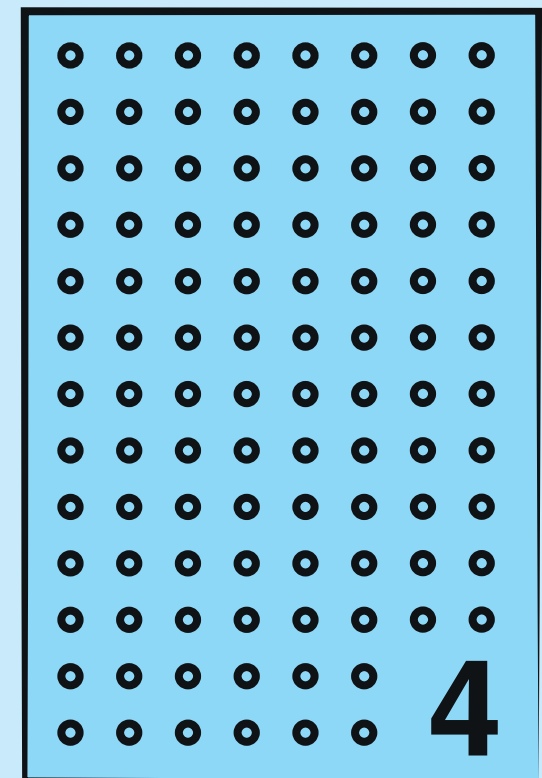
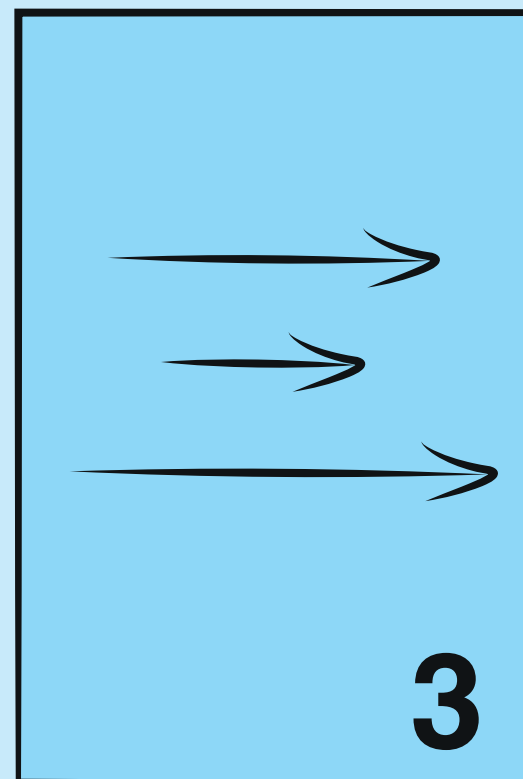
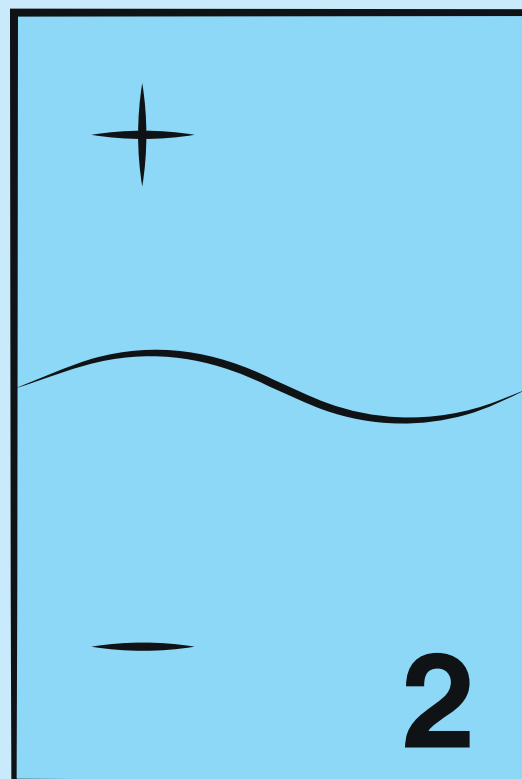
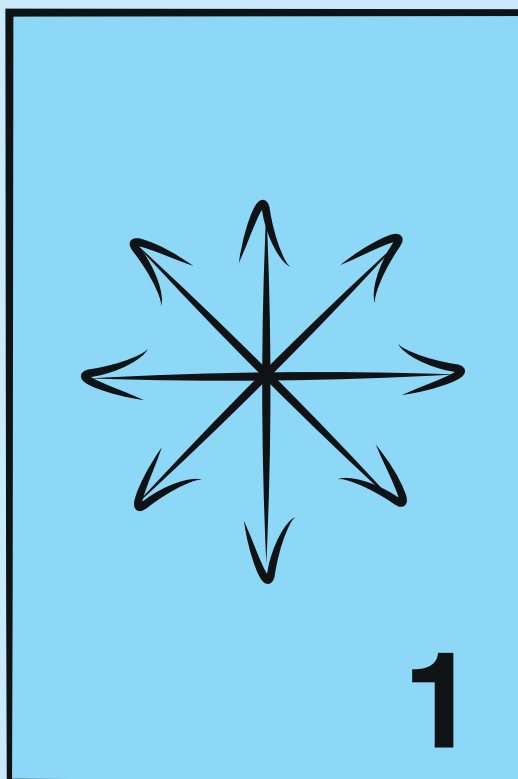


Clarifions

votre besoin



Quel type de mesure?

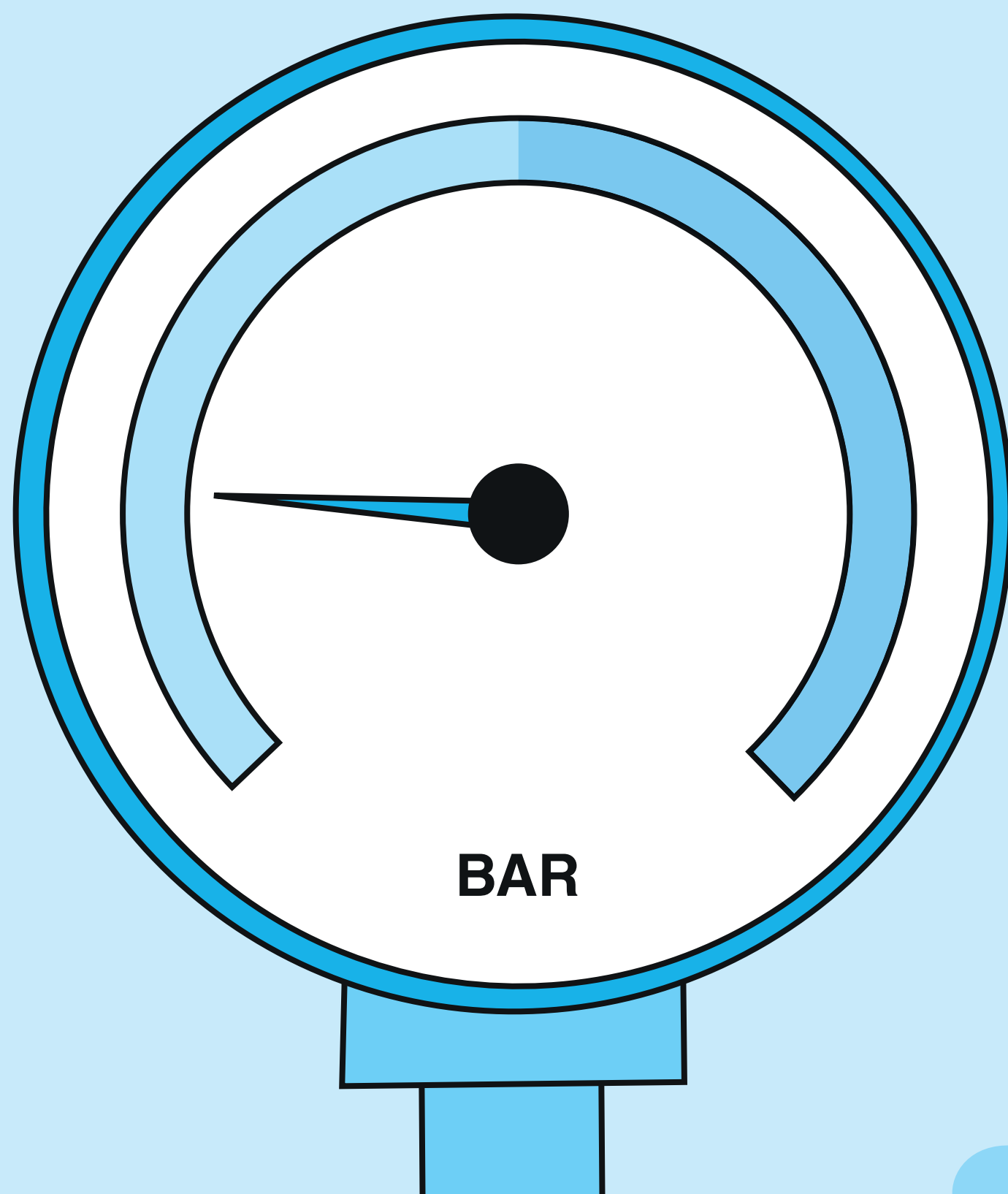


- 1 - Pression**
- 2 - Niveau hydrostatique**
- 3 - Débit par pression différentielle et organe déprimogène**
- 4 - Densité**

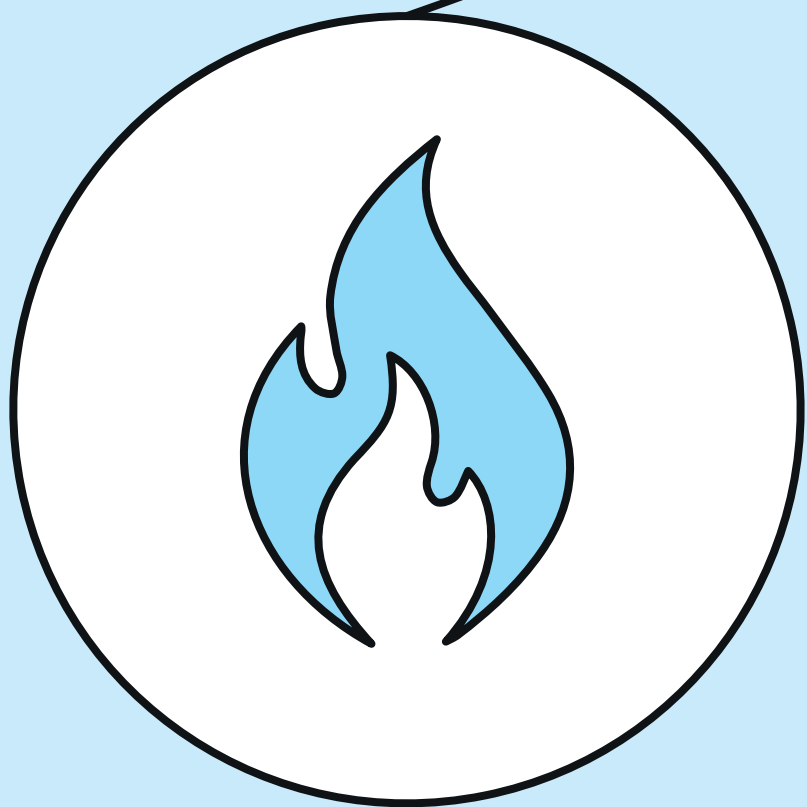
N°2

**Quel type de pression
je souhaite mesurer ?**

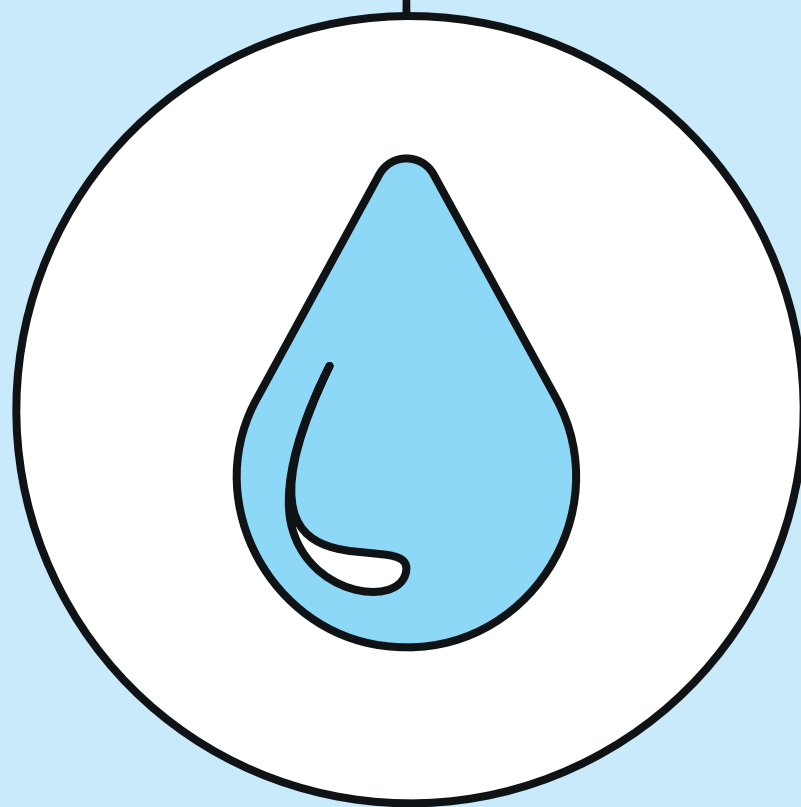
Différentielle / Relative / Absolue / Vide



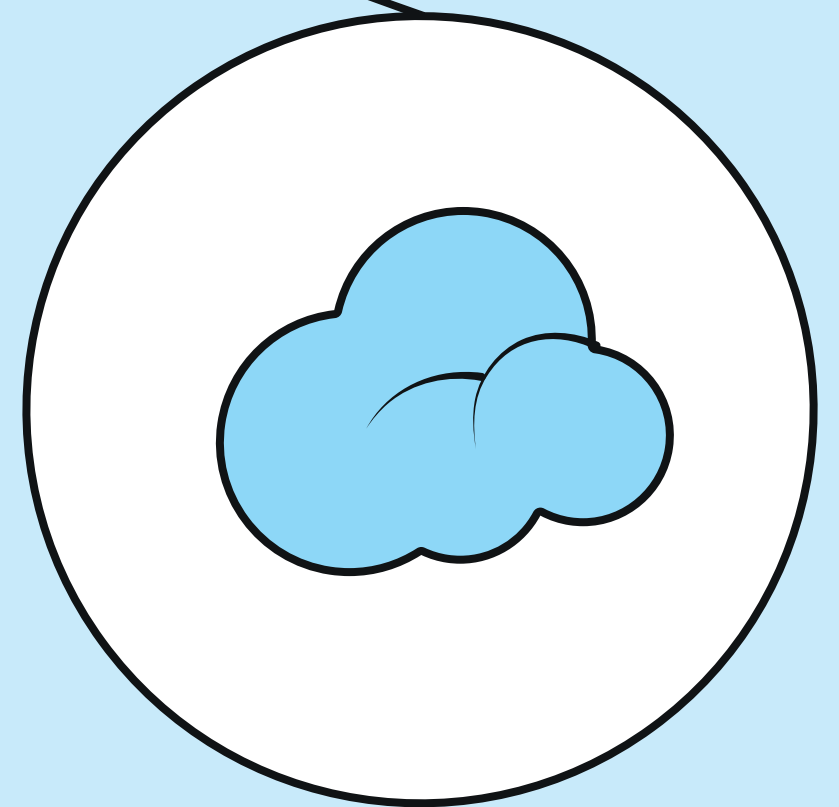
Quelle est la nature du fluide ?



Gaz



Liquide

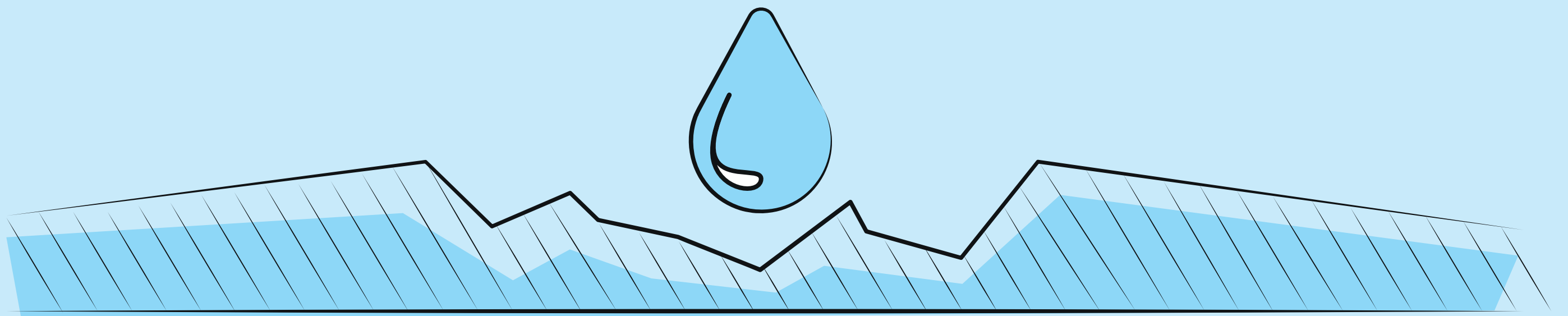


Vapeur

N°4

Quelle est la corrosivité du fluide ?

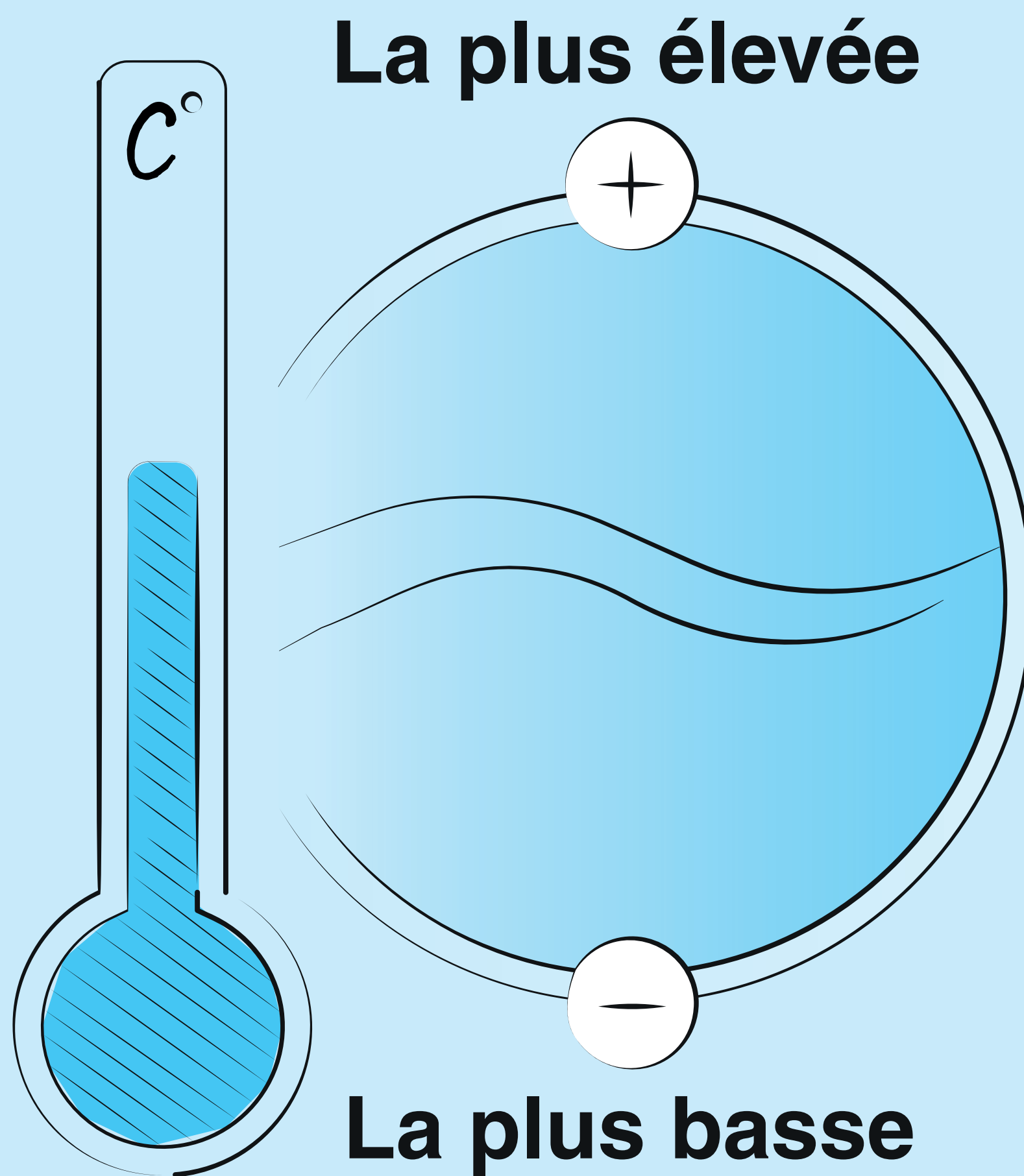
Contaminé / Chimiquement agressif



**Cette corrosivité détermine
le choix du matériau des pièces
en contact avec ce fluide**

N°5

Quelle est la température du fluide?



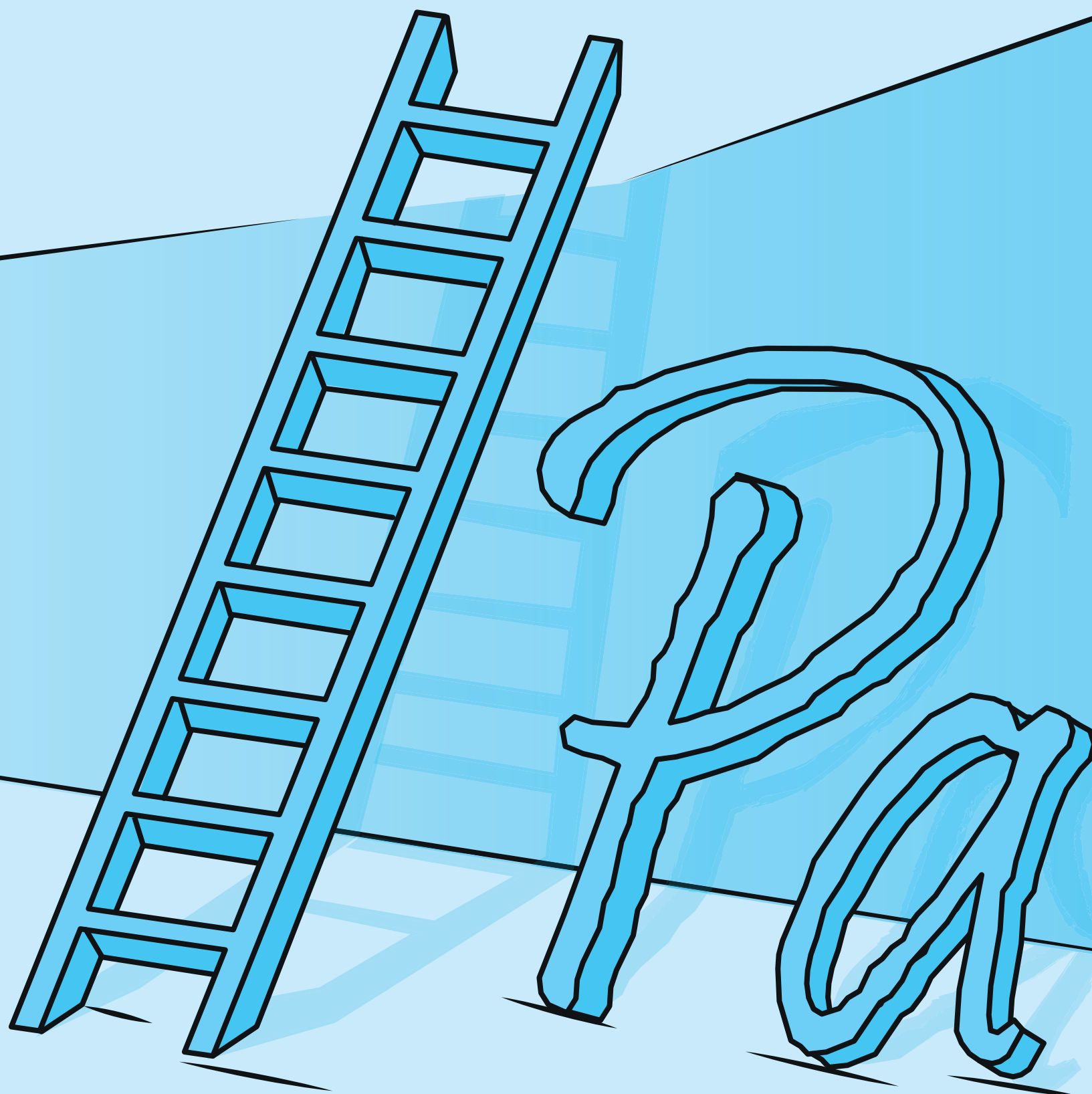
N°6

Quelle est mon échelle de mesure?

Minimum / Maximum

500 bar

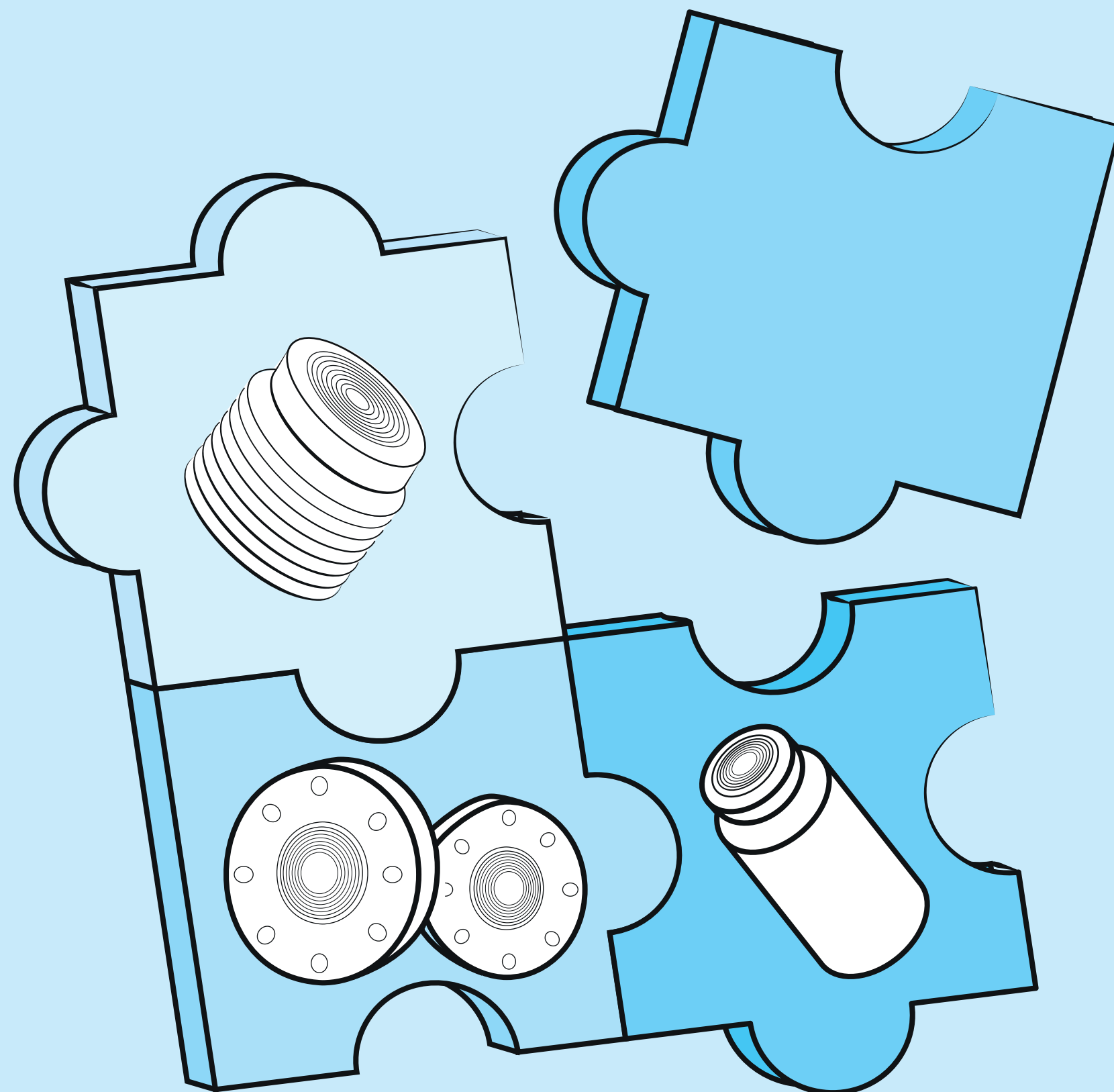
0 bar



N°7

Quel est le type de raccordement envisagé?

Vissé / A brides / Hygiénique



Quelles sont les conditions d'environnement ?

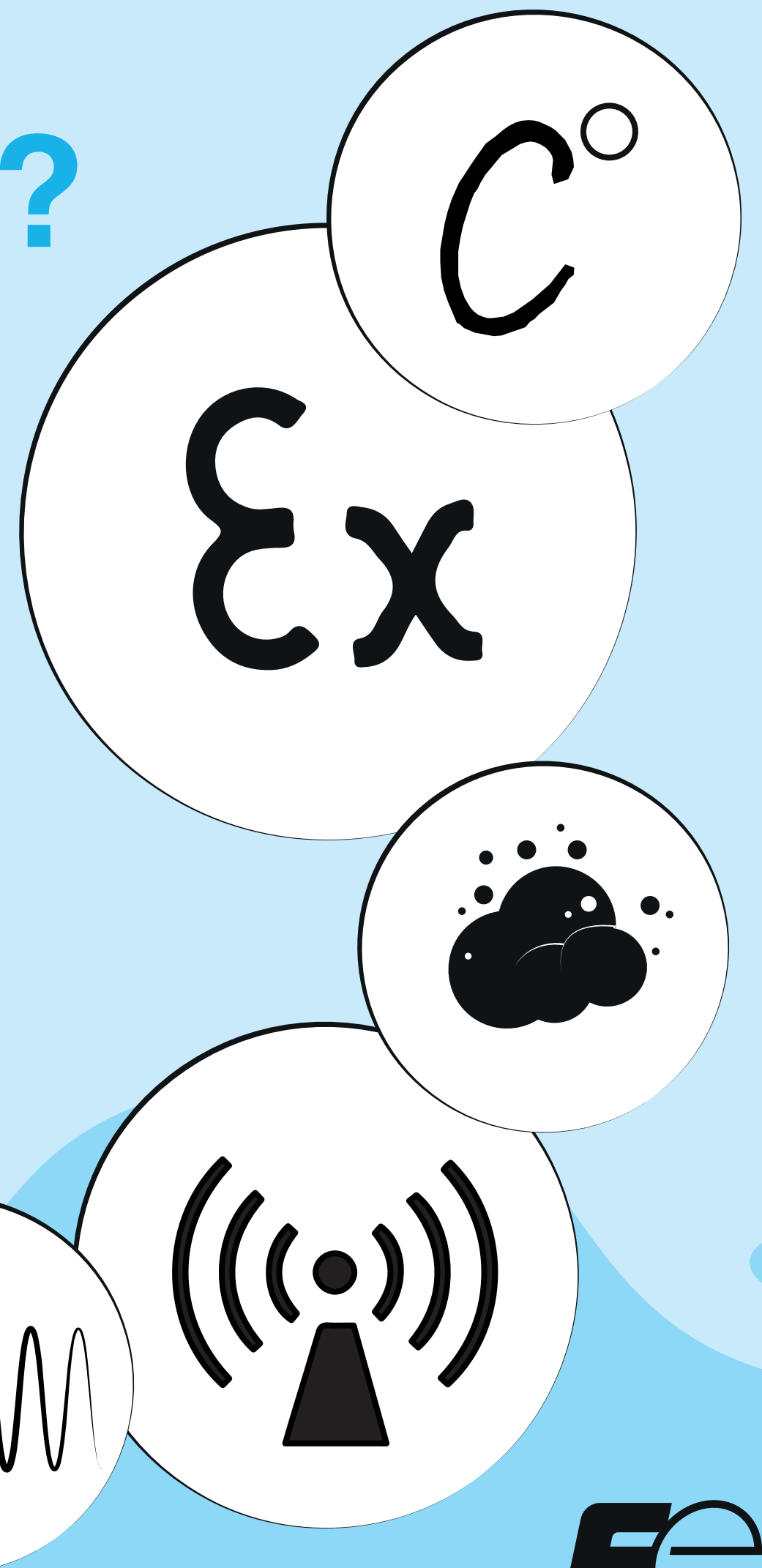
**Température et
humidité ambiante**

Atmosphère explosive

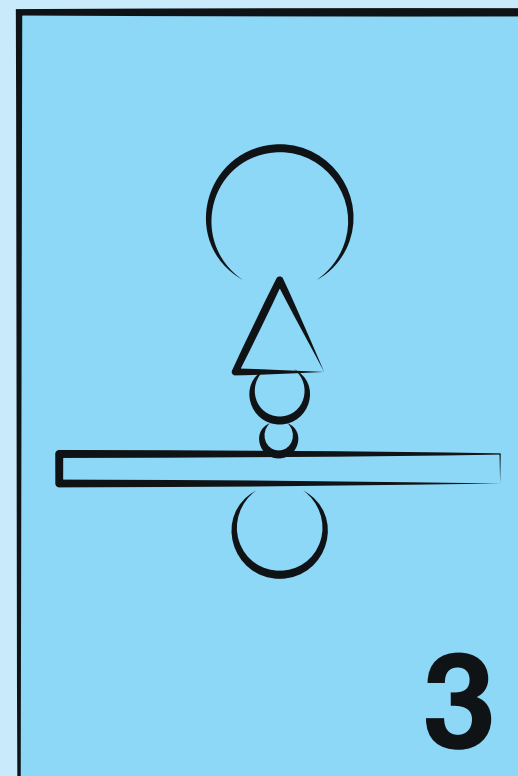
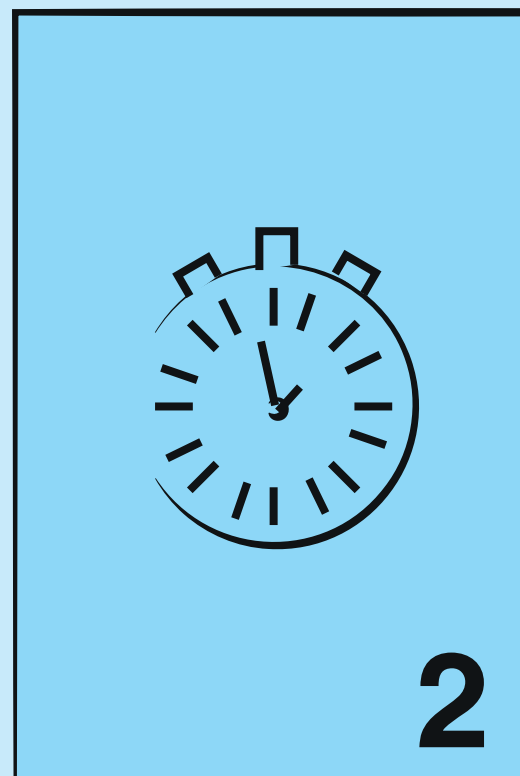
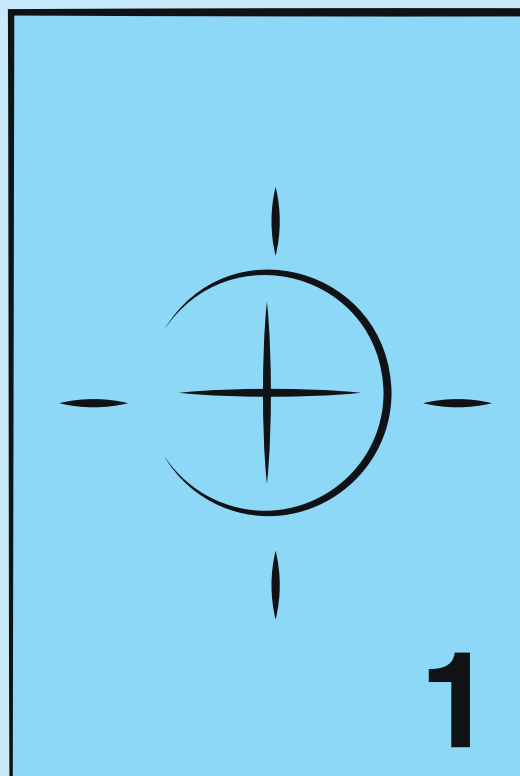
Poussière

Ondes électromagnétiques

Vibrations



Quels sont les requis pour mon application?



- 1 - Précision
- 2 - Temps de réponse
- 3 - Stabilité
- 4 - Sécurité fonctionnelle SIL

Choisissez le capteur Fuji Electric qui répond à l'ensemble de vos exigences !



**FABRIQUÉ
EN FRANCE**



**Vous avez encore
un doute ?**



Contactez-nous,

**nous choisirons ensemble
le capteur de pression adapté
pour votre application.**

www.fujielectric.fr



Fuji Electric