

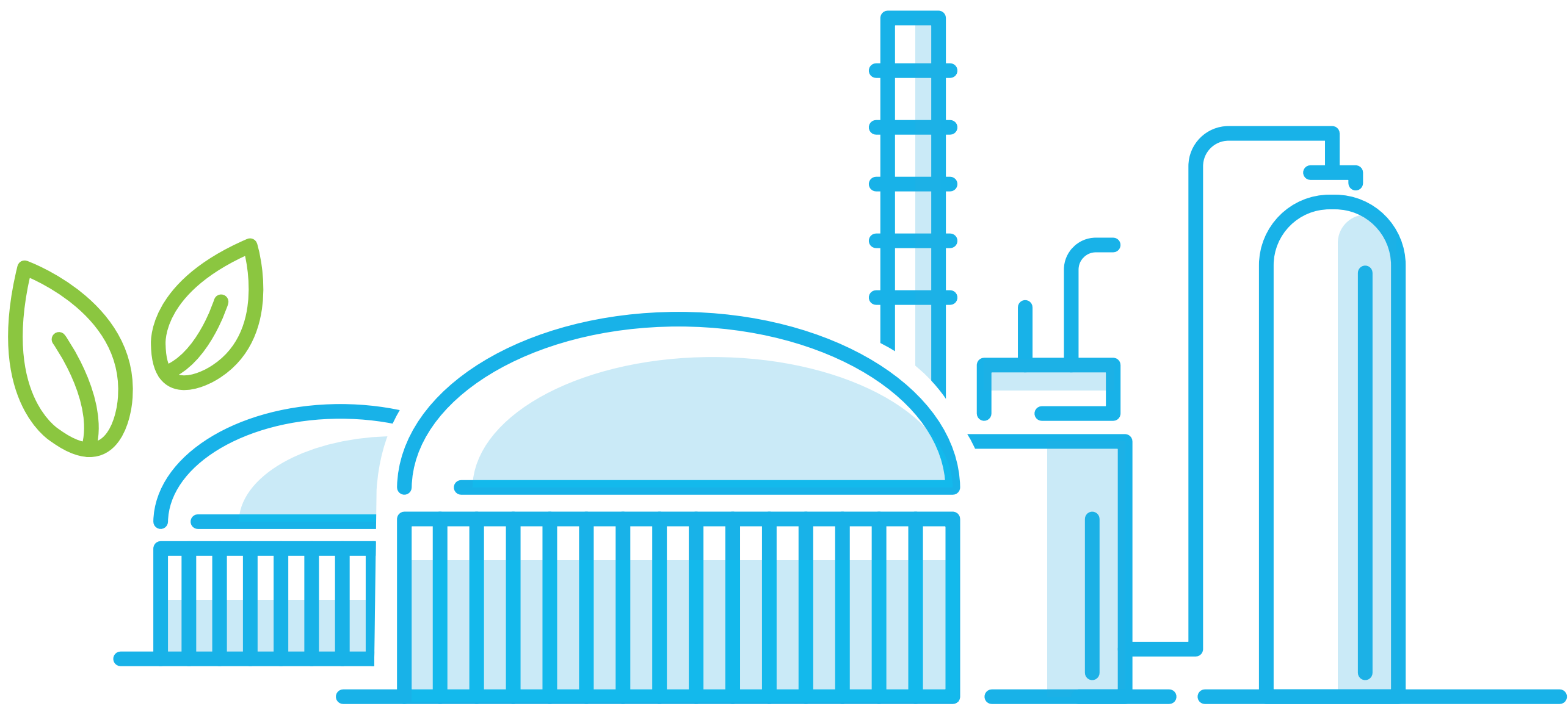
# 5 Défis



---

**Pour une analyse  
fiable du biogaz**

**Le choix  
d'un **analyseur**  
adapté à votre **procédé**  
n'est pas évident**

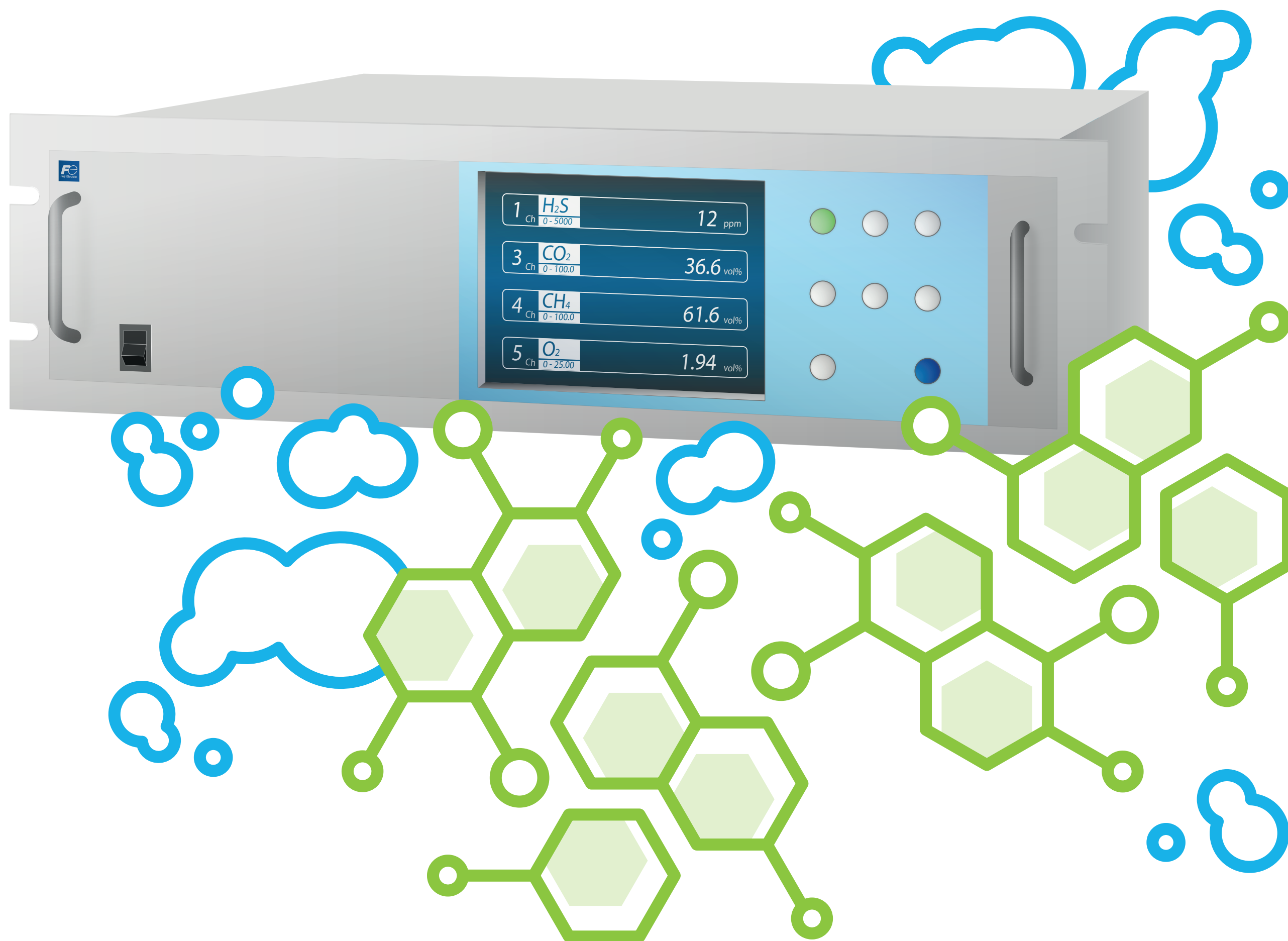


# Défi 1

Maîtriser la  
complexité du biogaz



Optez pour un **analyseur multigaz** mesurant simultanément **CH<sub>4</sub>, CO<sub>2</sub>, H<sub>2</sub>S et O<sub>2</sub>**

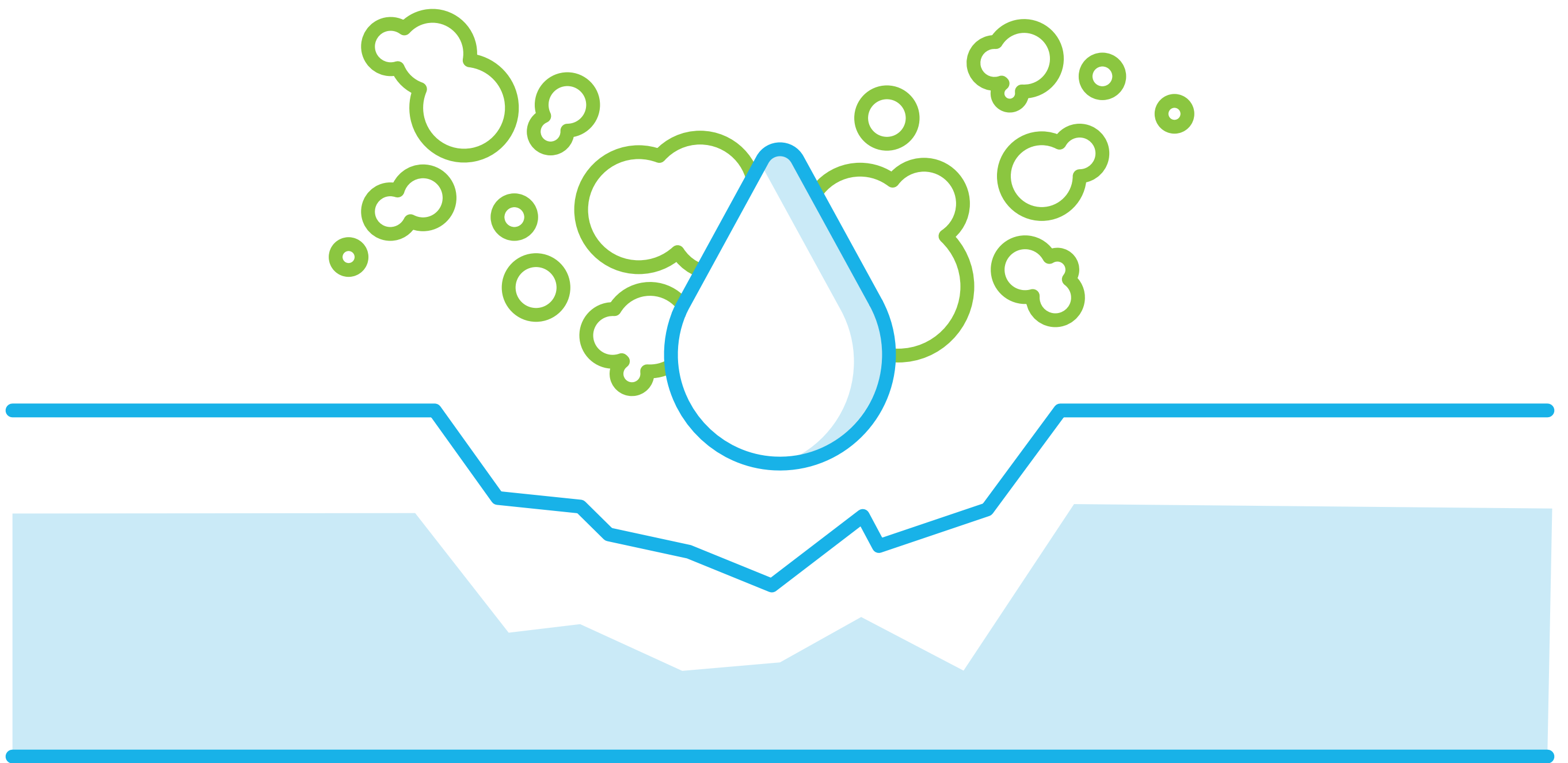


# Défi 2

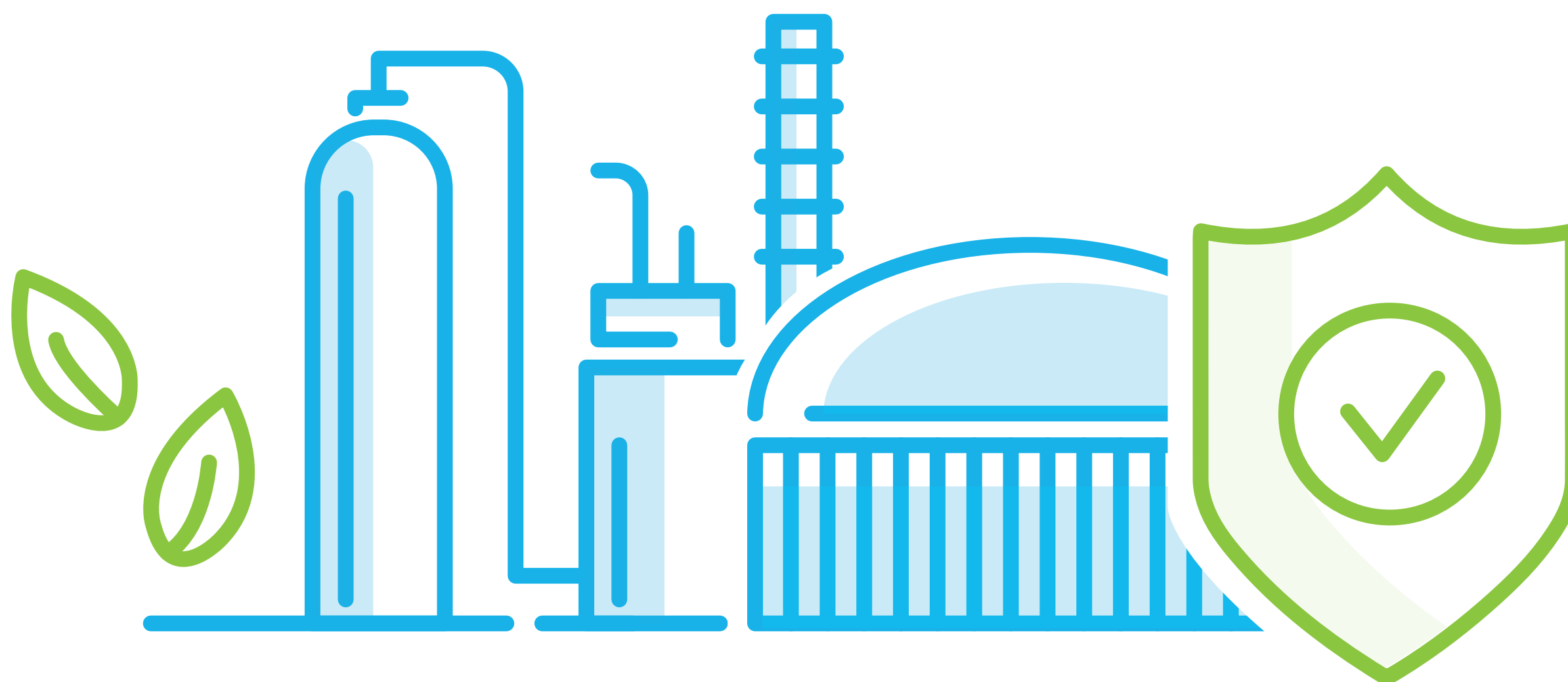
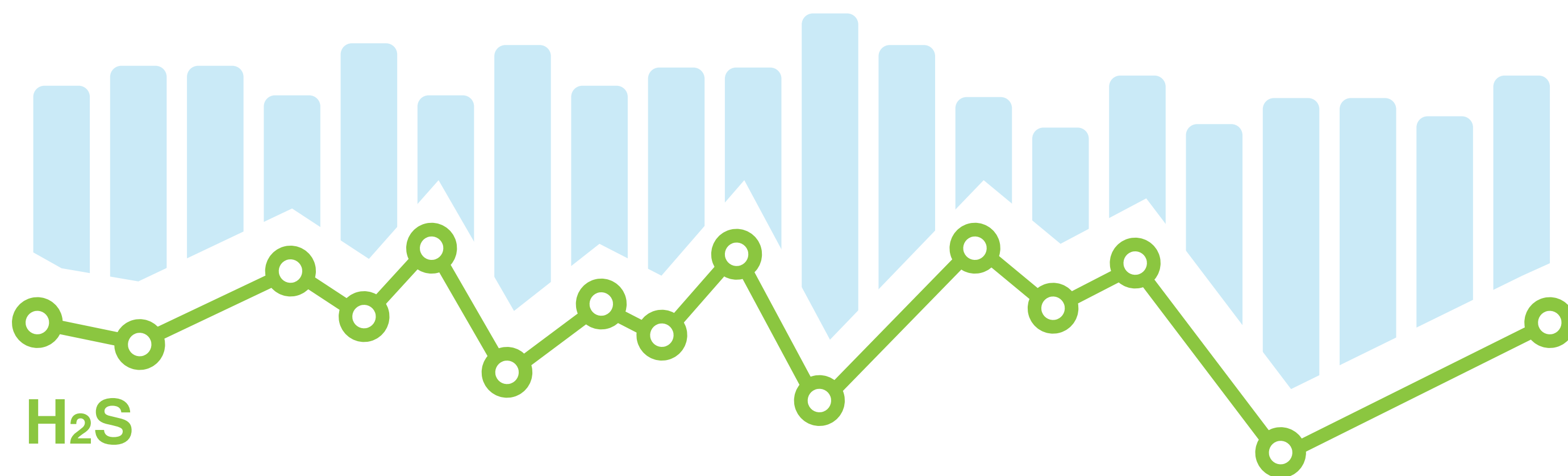
**Protéger** son installation  
de la **corrosion**



**Humidité et  $H_2S$**   
**gènèrent de l'acide sulfurique**  
**détériorant les installations**

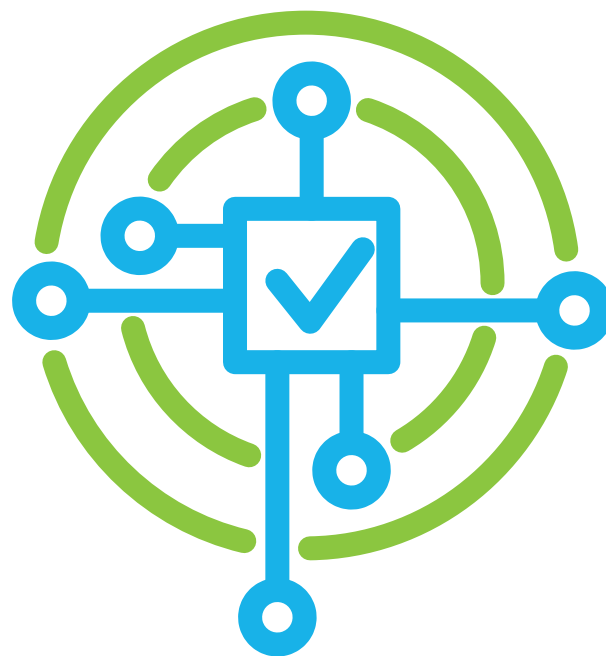


# Protégez votre installation avec une mesure continue du $H_2S$



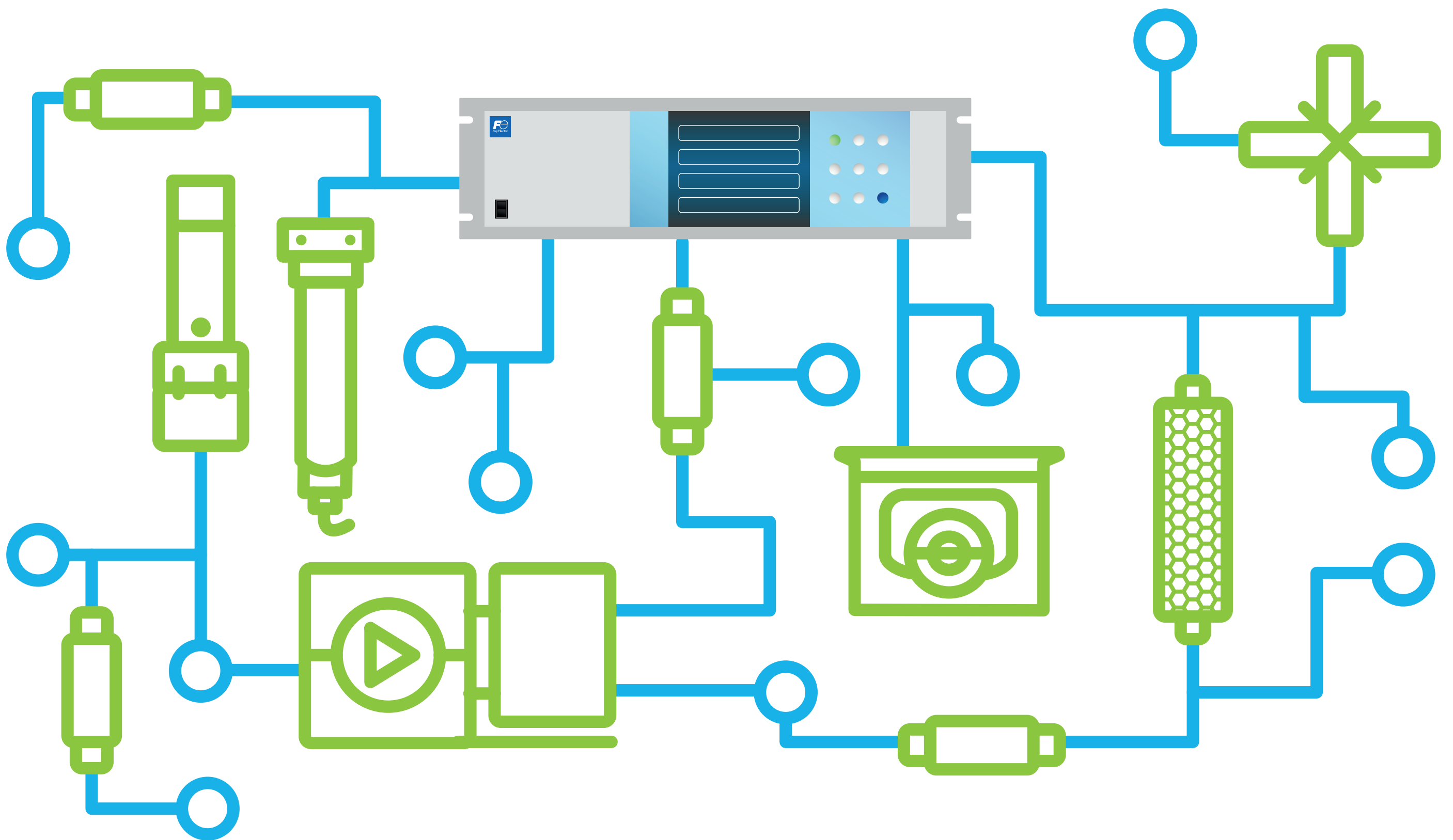
# Défi 3

**Assurer**  
**une mesure fiable**





# Couplez l'analyseur à un système d'échantillonnage industriel



Pare-flamme / séchage / filtration / absorption H<sub>2</sub>S  
contrôle pression et débit / purge

# Défi 4



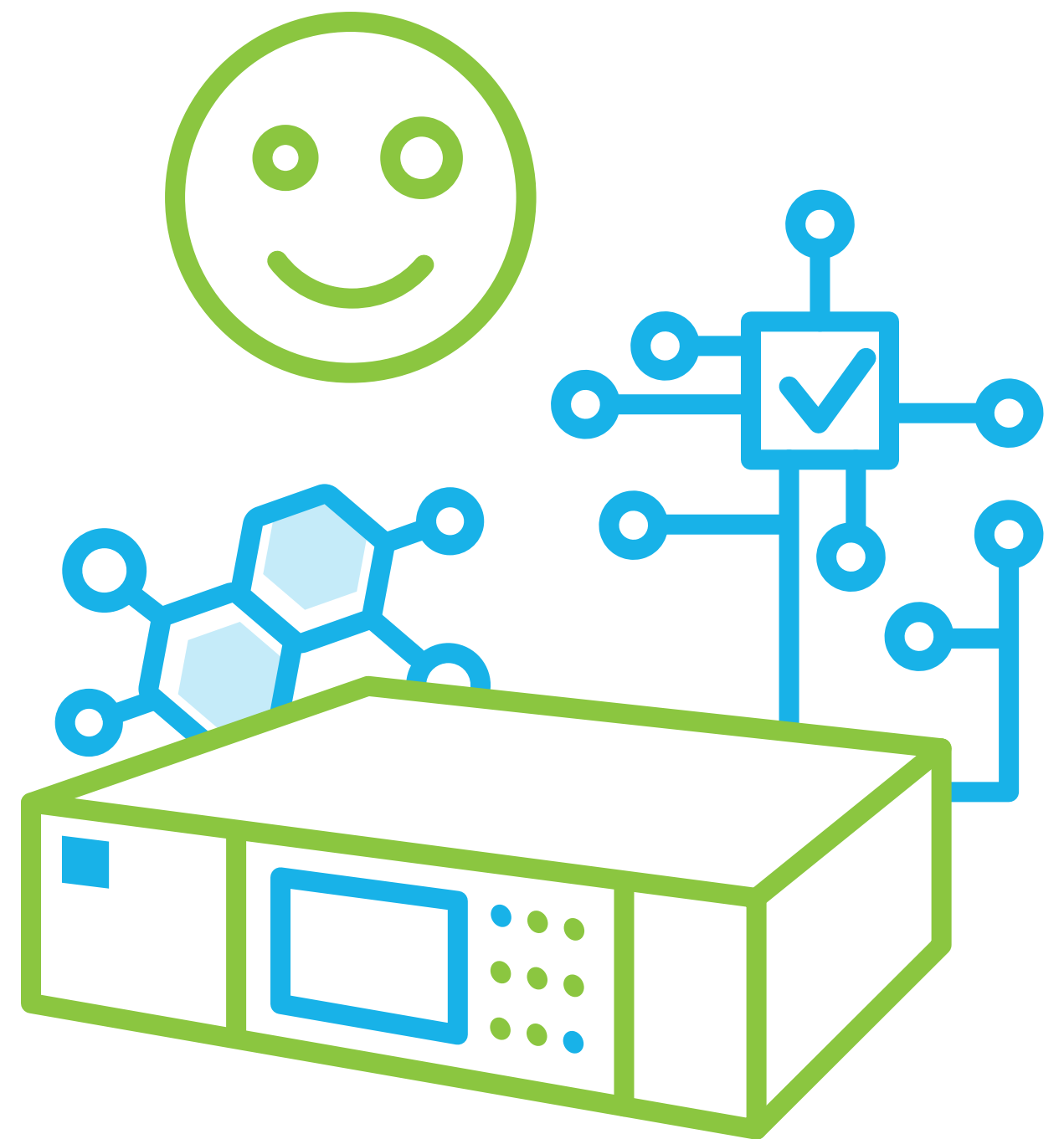
**Exiger une  
précision garantie**



**Ne vous contentez pas  
d'un simple détecteur**

---

**Un contrôle fiable nécessite  
un analyseur industriel**



# Défi 5

Pérenniser  
votre installation



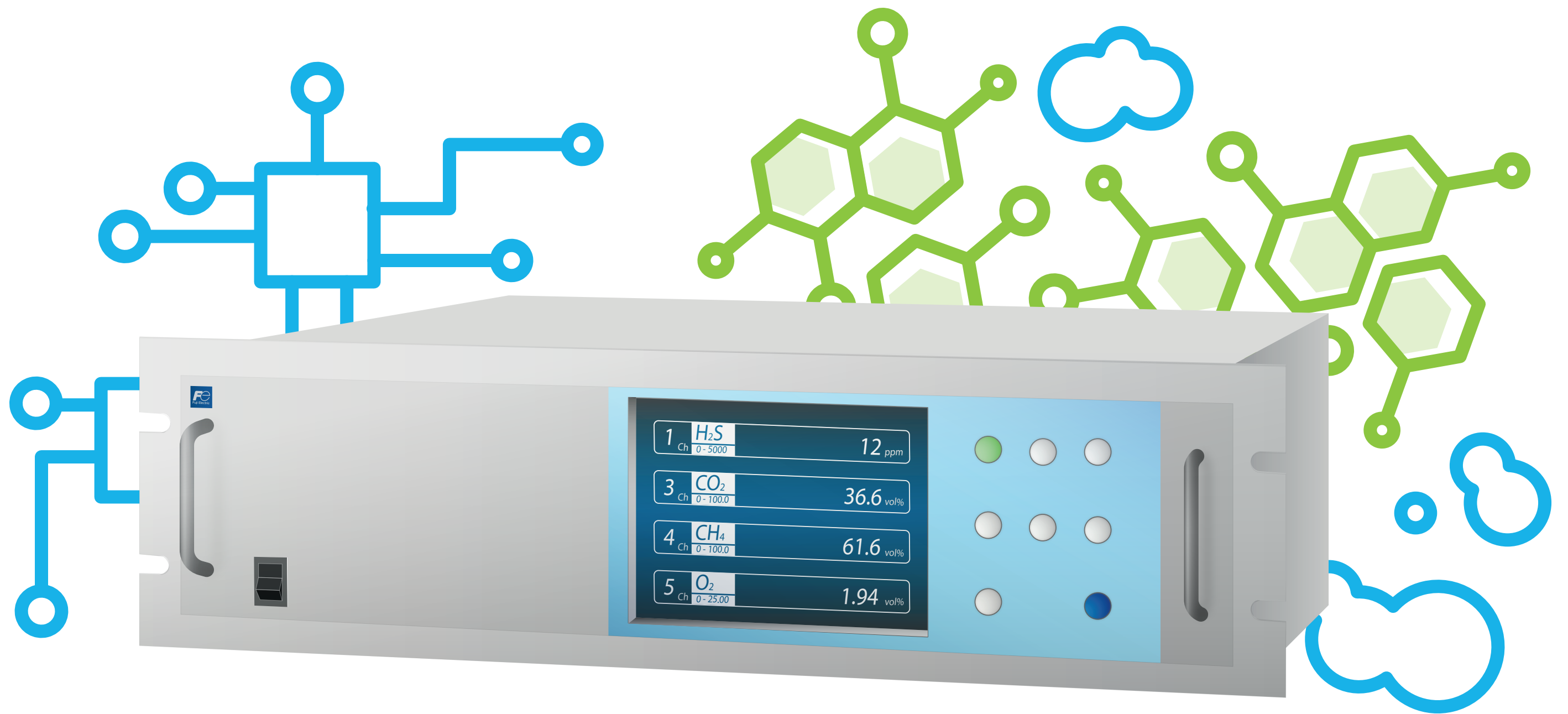
**Choisissez une collaboration  
durable avec un  
support technique local**





# Défis relevés

**Avec la solution  
biogaz Fuji Electric !**



- 
- 1 Analyse multigaz**
  - 2 Mesure continue du H<sub>2</sub>S**
  - 3 Système industriel**
  - 4 Précision garantie**
  - 5 Installation pérenne**

Relevons ensemble  
vos défis d'analyse biogaz



**Contactez-nous**

**[Sales.dpt@fujielectric.fr](mailto:Sales.dpt@fujielectric.fr)**

**+33 (0)4 73 98 26 98**

**[www.fujielectric.fr](http://www.fujielectric.fr)**

