

Stressé à l'approche du

QAL2
EN 14181

de **votre**
analyseur de
poussières ?

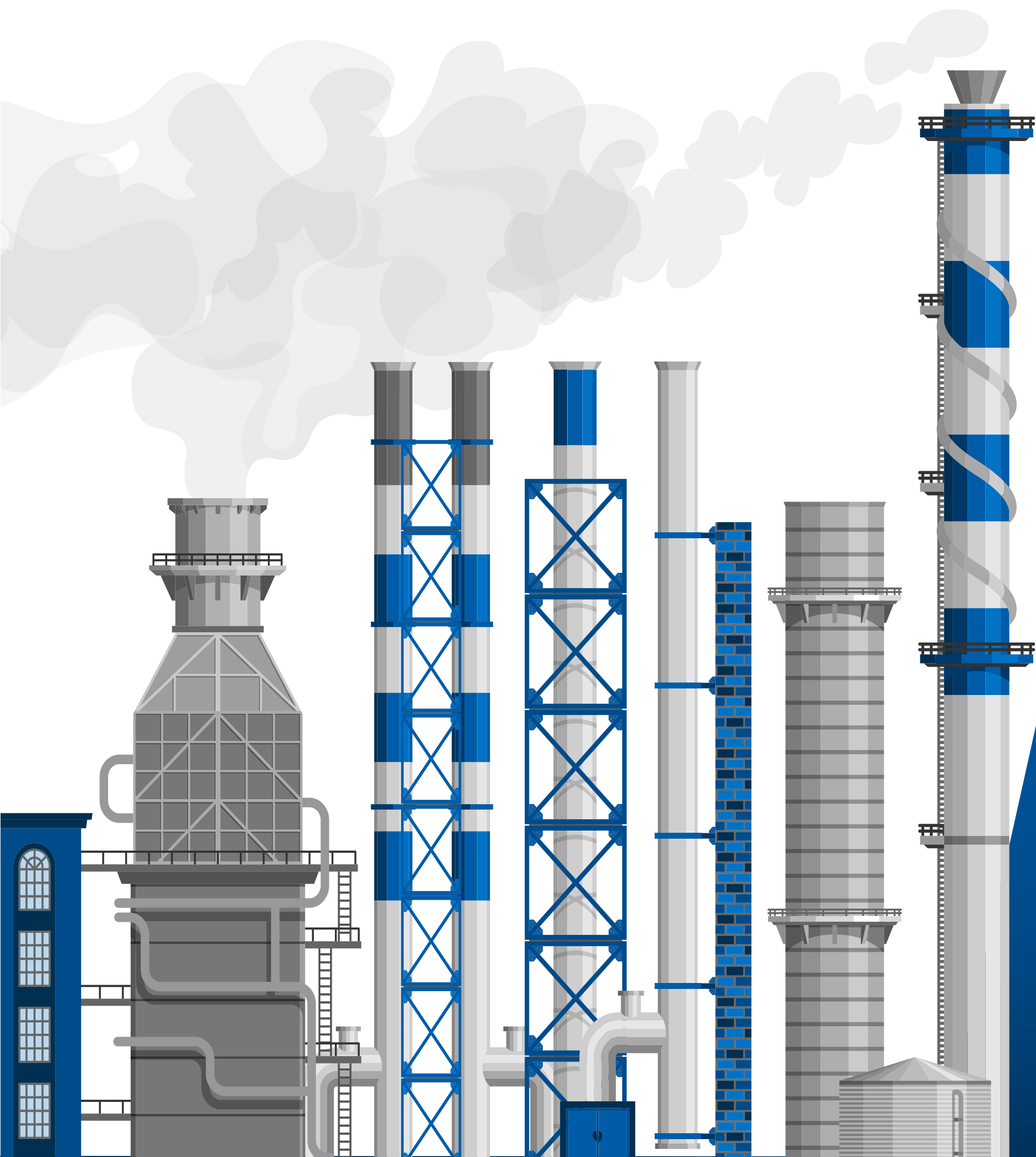


La certification QAL1 est **nécessaire** mais **pas suffisante !**

QAL1



QAL2



L'analyseur doit
prouver ses
performances sur
le terrain pour obtenir
les **validations** :

> - **QAL1**



> - **QAL2**



> - **AST**





Y compris dans des
conditions
difficiles, en
combustion de :

- **Biomasse**
- **Bagasse**
- **Fioul**
- **Charbon**

800%

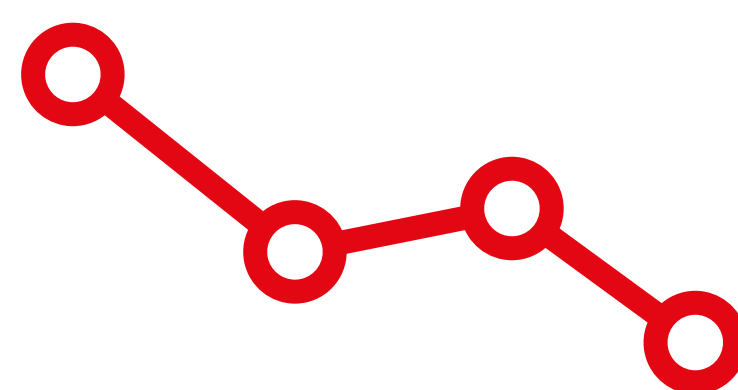
des

non-conformités

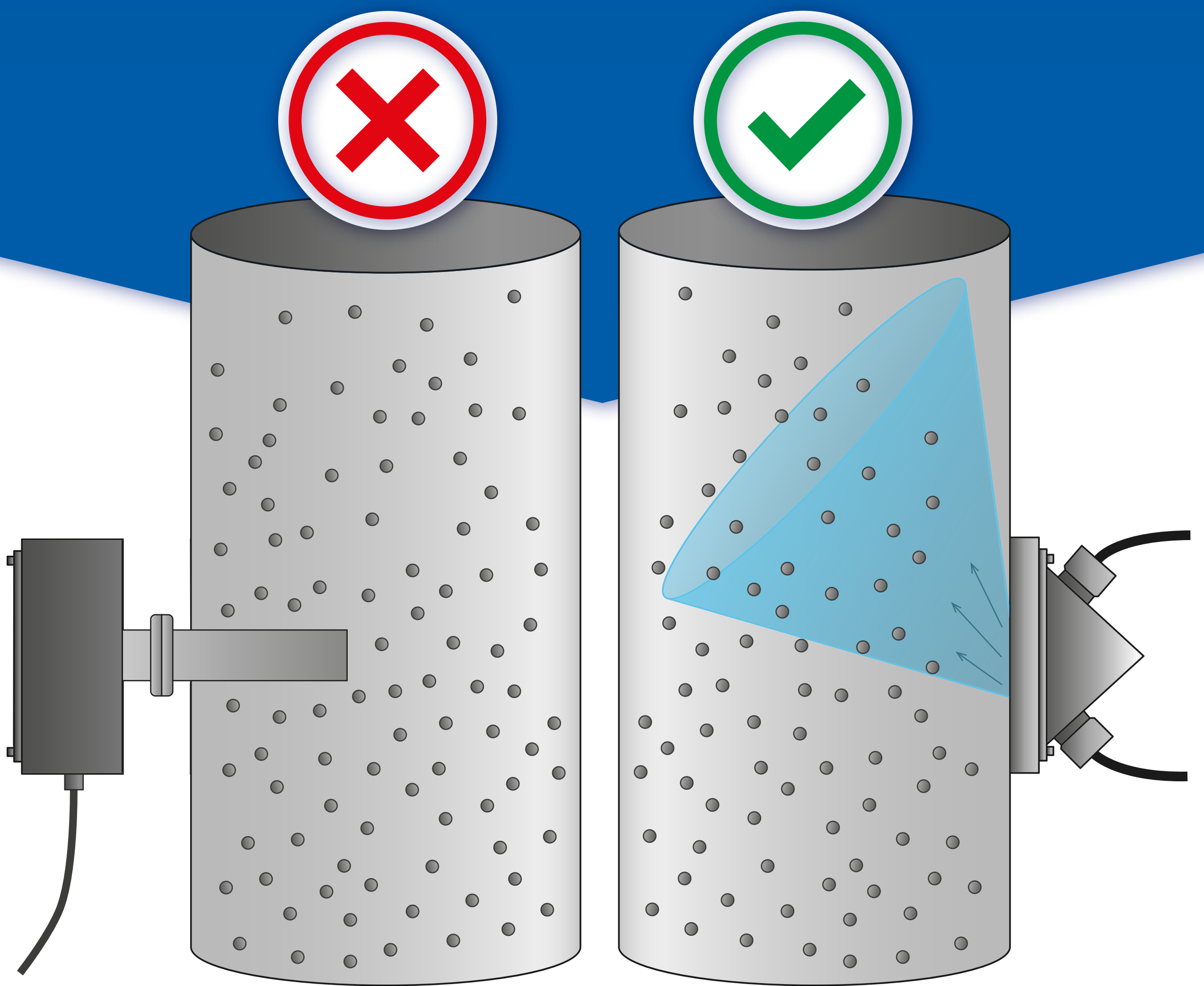
QAL2 sont dues à

l'encrassement !

QAL2



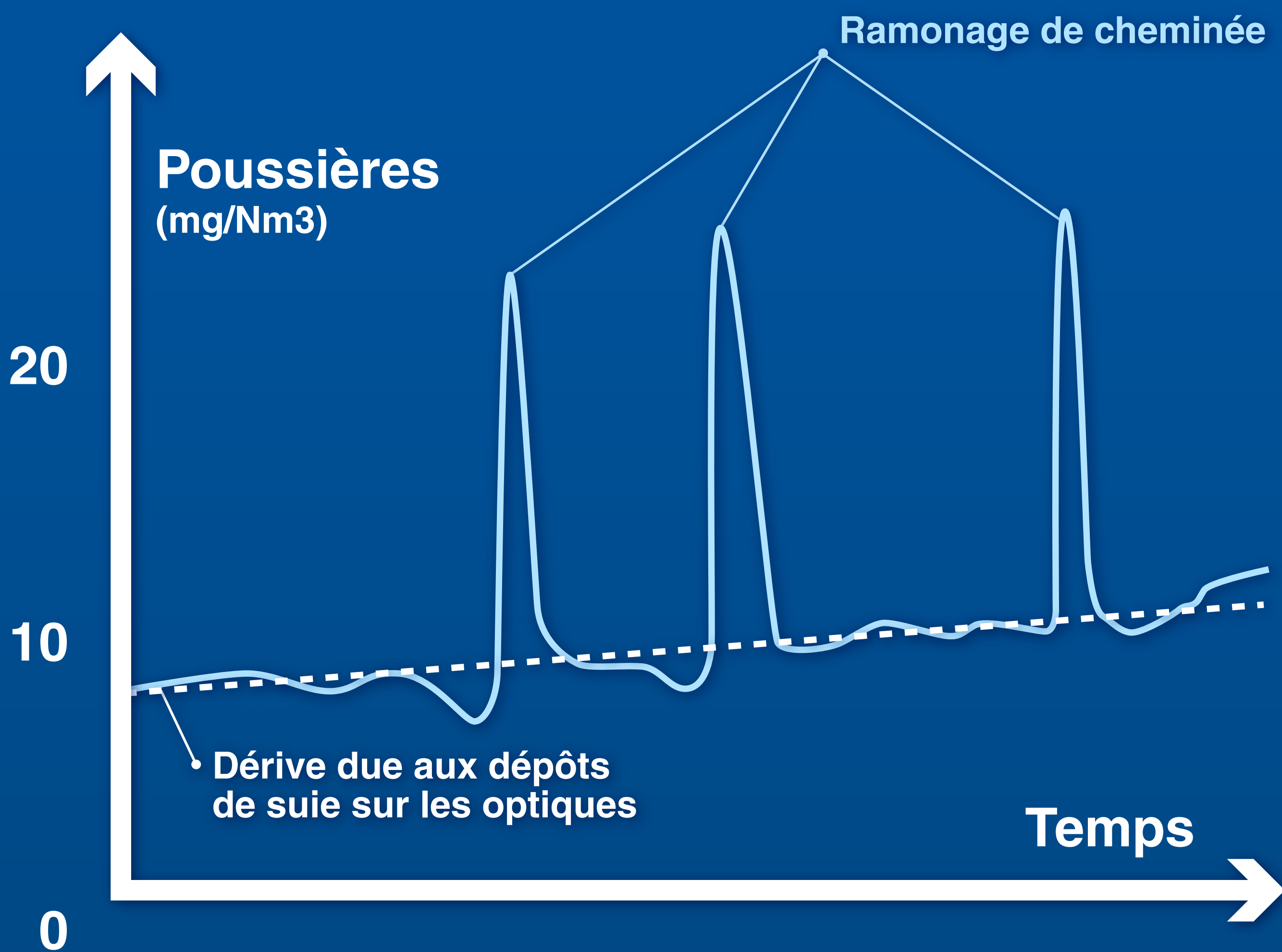
➤ **Évitez** les optiques fragiles à l'intérieur de la conduite !



➤ **Optez** pour une mesure simple, robuste et protégée.

Vous éviterez

ainsi les dérives de mesure conduisant à la non-conformité.



Le ZFDM-4

Fuji Electric cumule :



1

Installation **facile**

2

Pas d'encrassement
d'optiques

3

Représentativité
de mesure inégalée

4

Maintenance
prédictive intégrée

Une technologie éprouvée :

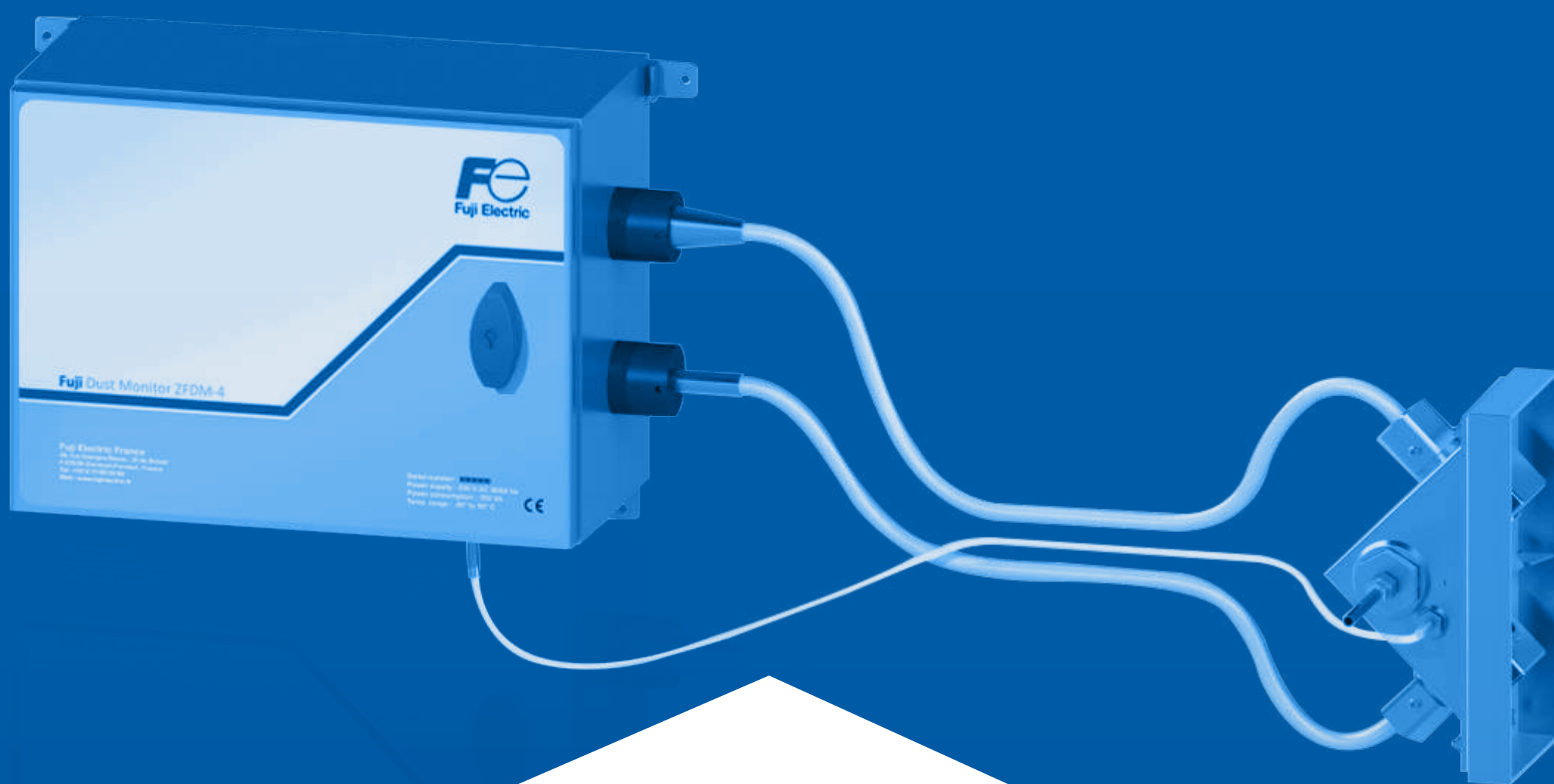
➤ **4000** unités
déjà installées, dont **500**
ces **5 dernières**
années.

Maintenant certifié

QAL1

➤ **Retrouvez**
cette solution
directement sur
notre site internet :

www.fujielectric.fr



FE

Fuji Electric

#CreateEnergyTogether