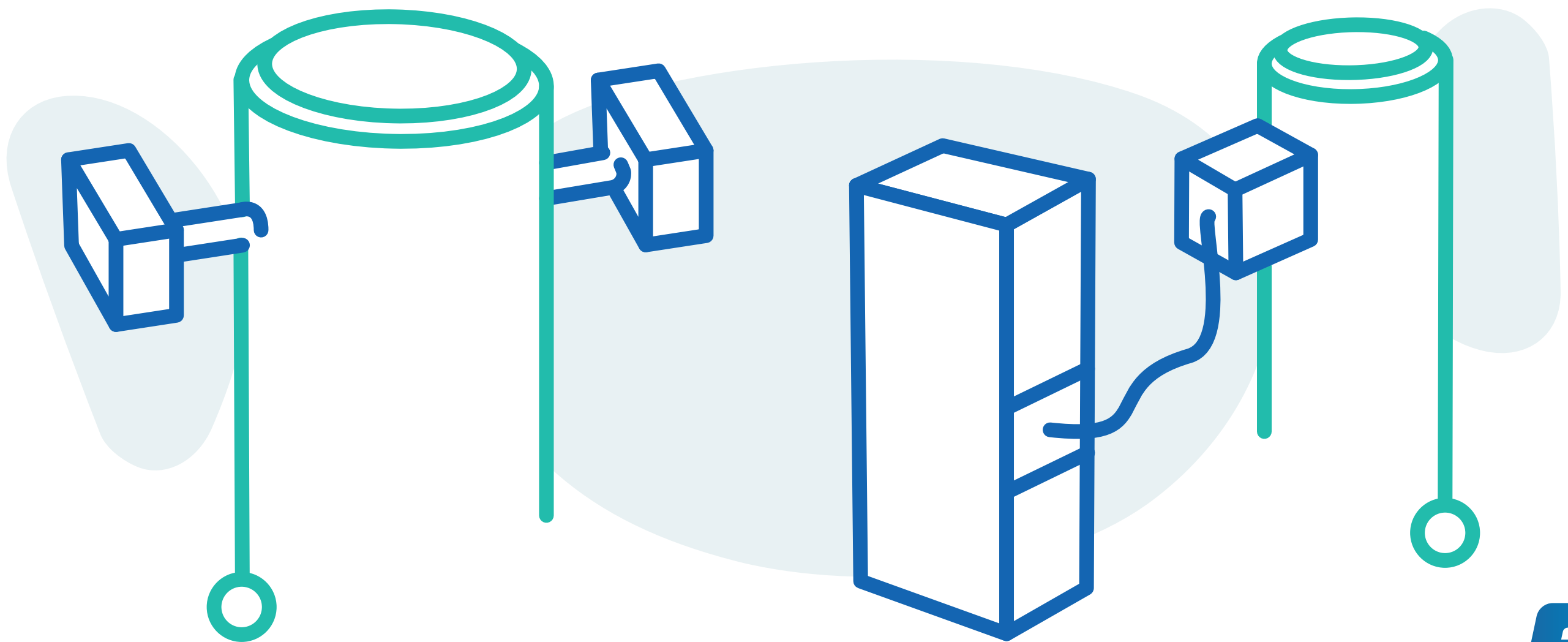


5

Critères essentiels

pour choisir entre analyse
de gaz **in situ** ou **extractive**



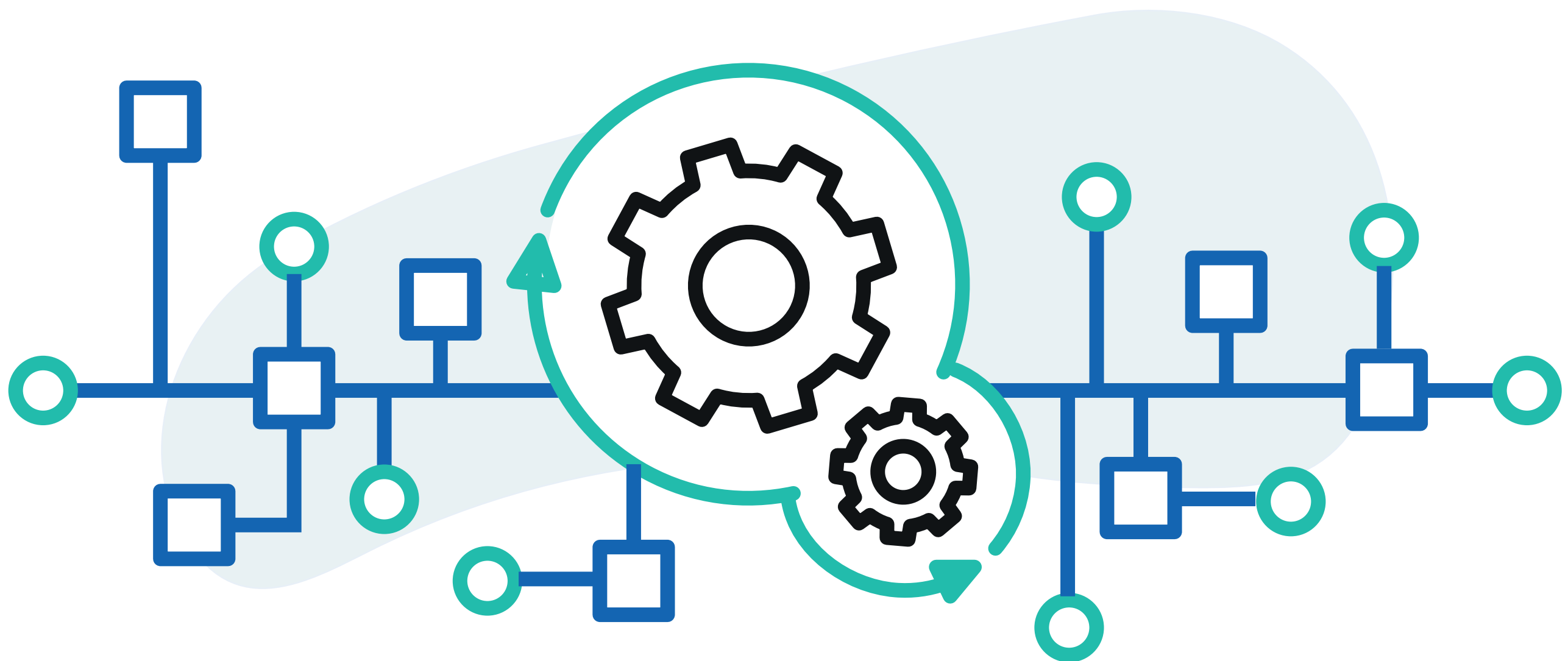
Négliger un seul critère

peut coûter cher ———○

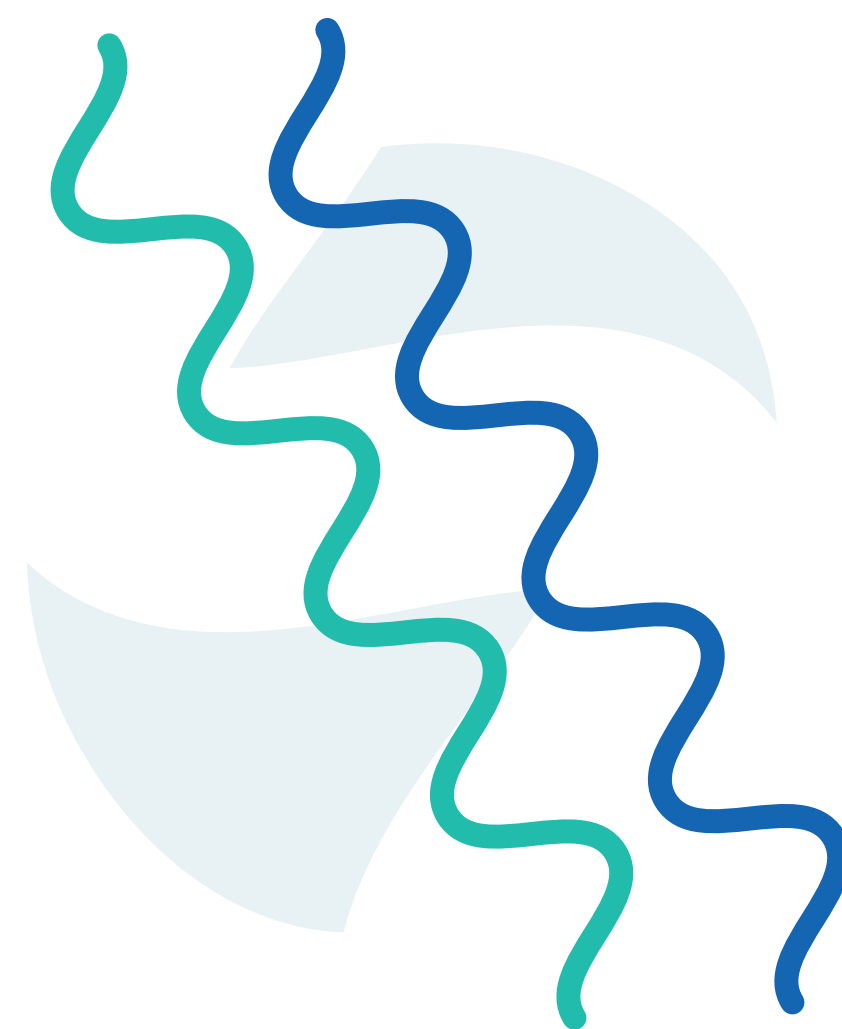
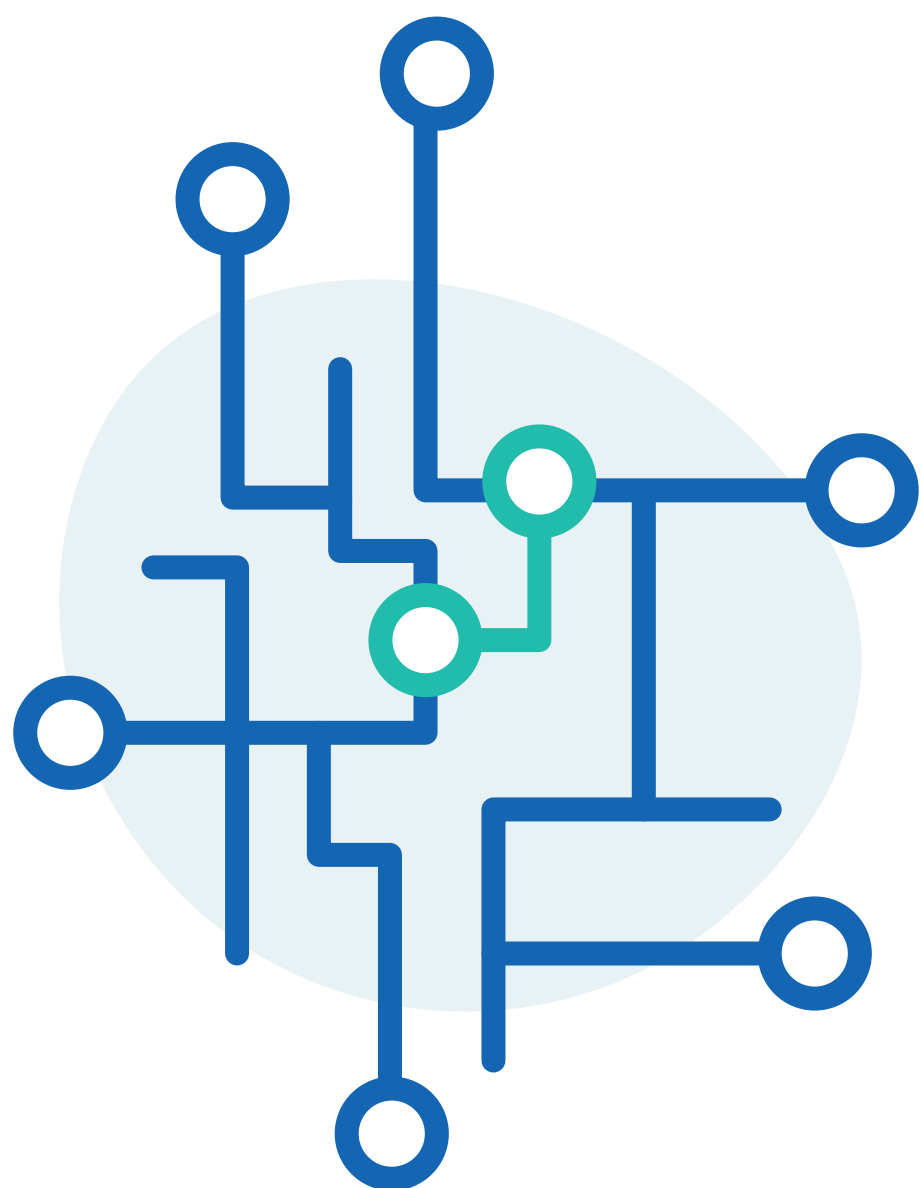


Critère N°1

Les conditions d'installation



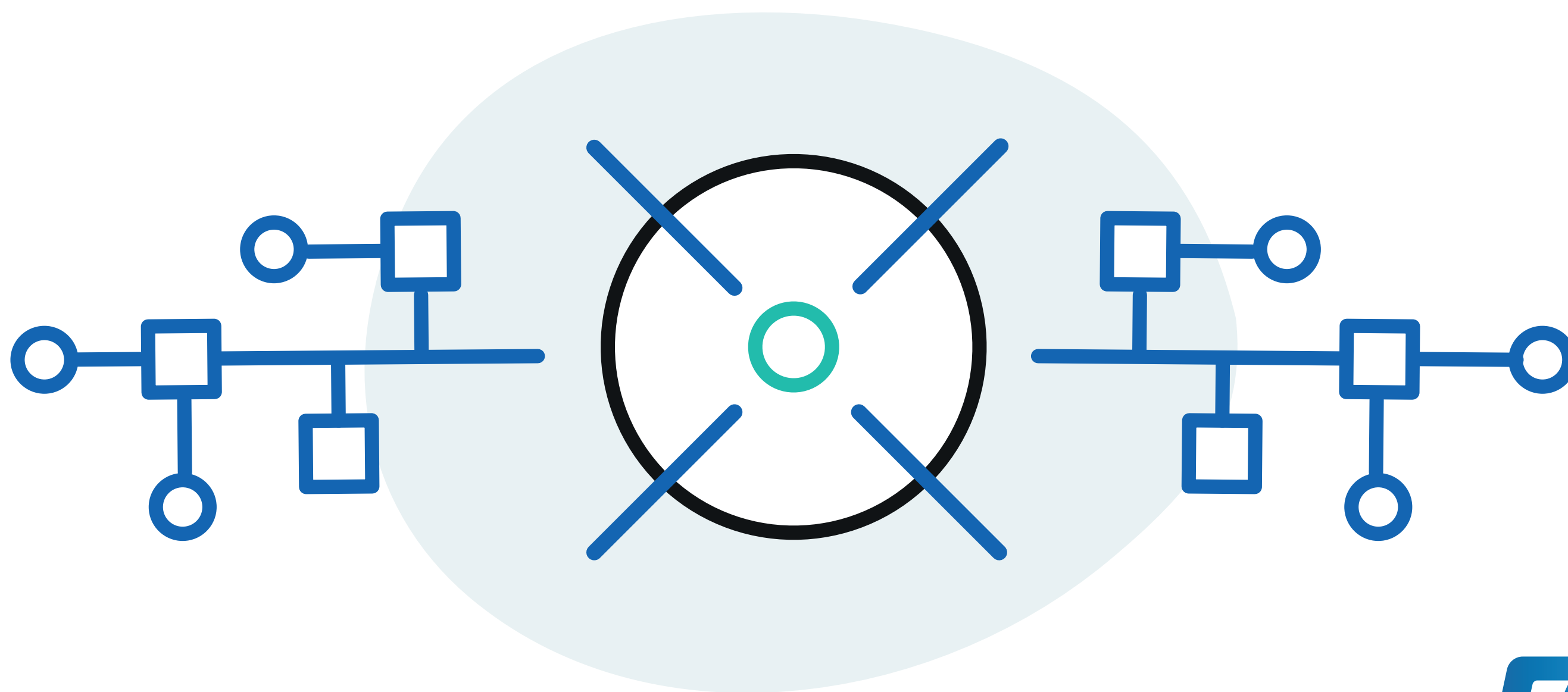
- **Accessibilité des équipements**
- **Température, humidité, corrosivité**
- **Vibrations, rigidité des supports**



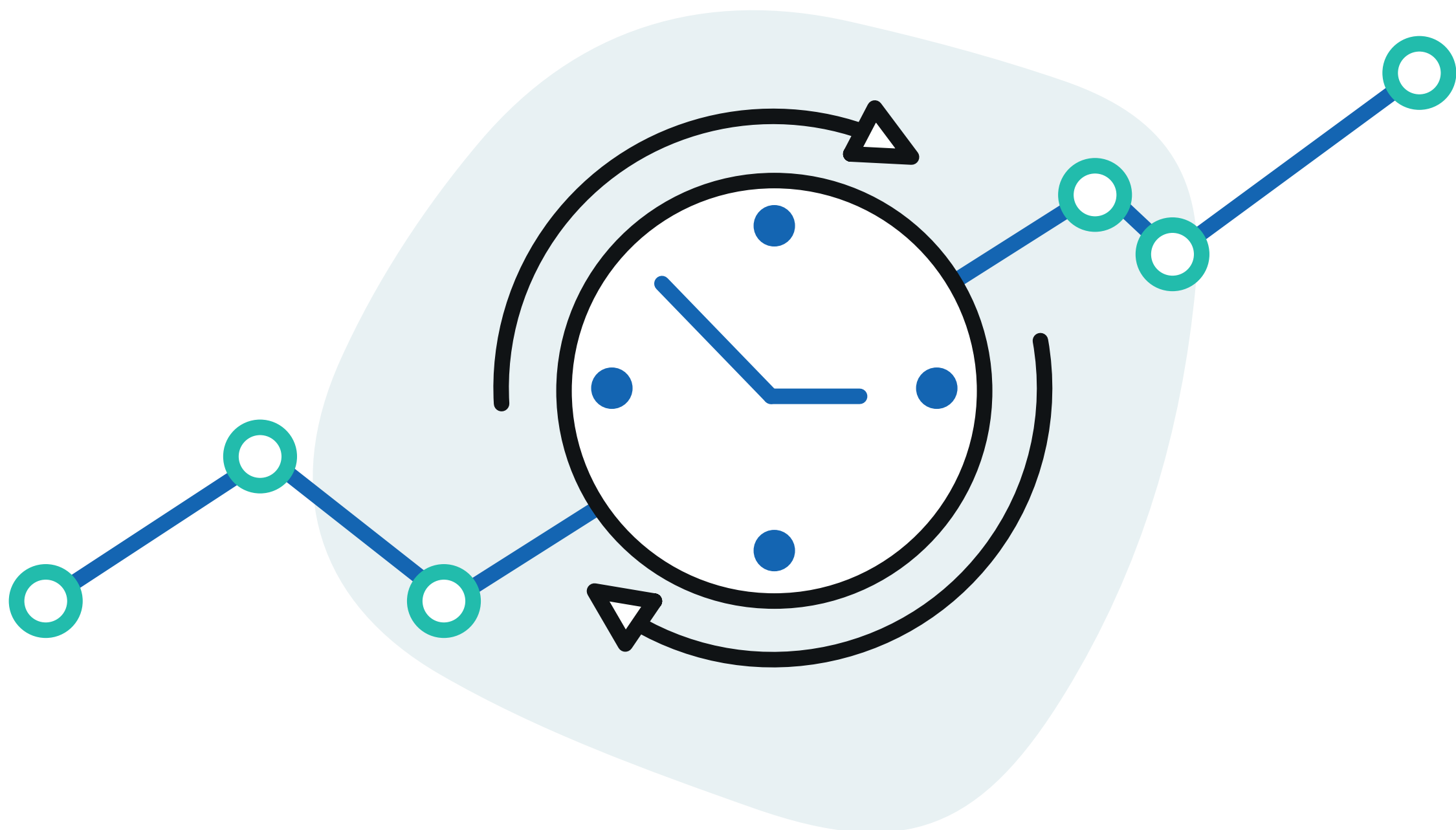
Critère

N°2

Les performances requises

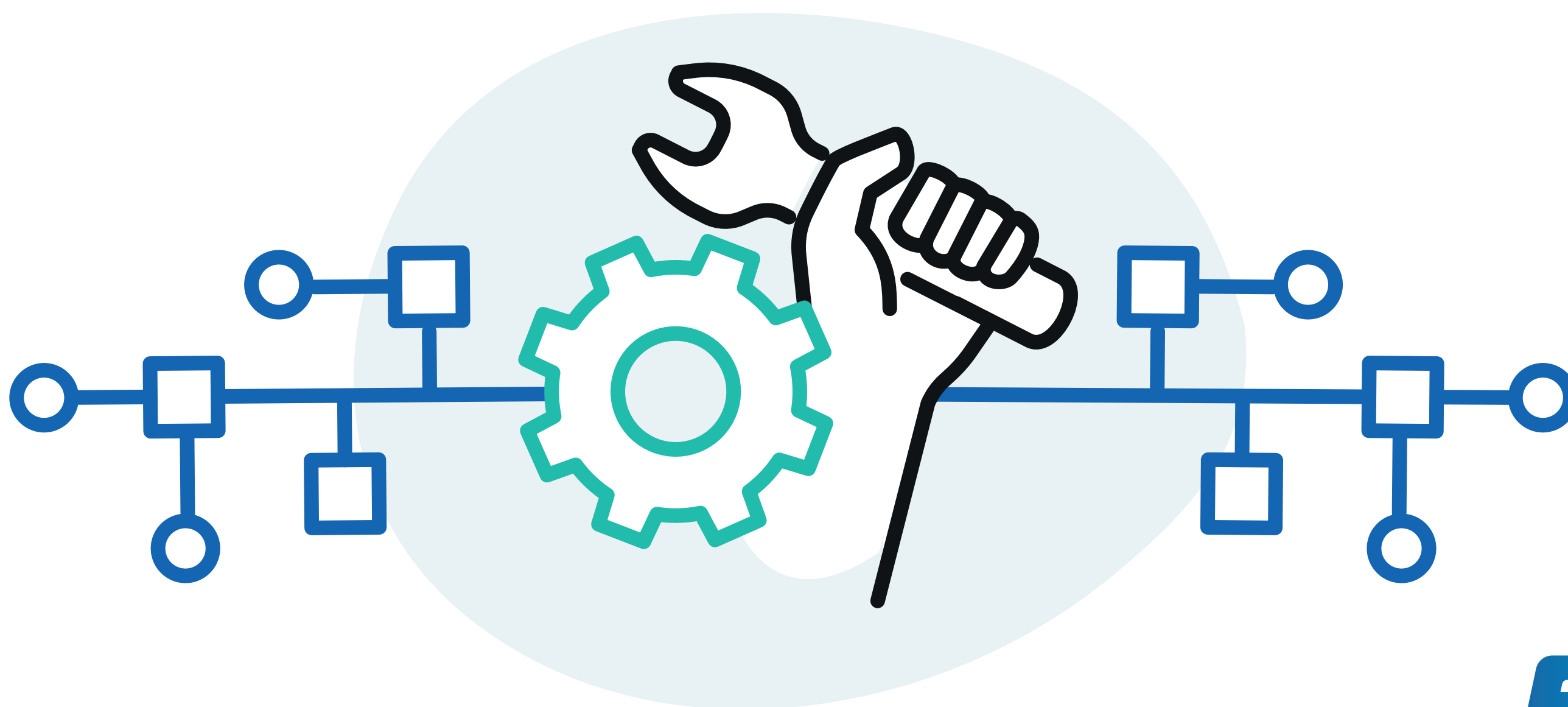


- **Précision**
- **Temps de réponse**
- **Interférences croisées**
- **Influence de la température**



Critère
N°3

La maintenance et l'étalonnage



Fréquence et durée des opérations



**Compétences et outils
nécessaires**

Critère

N° 4

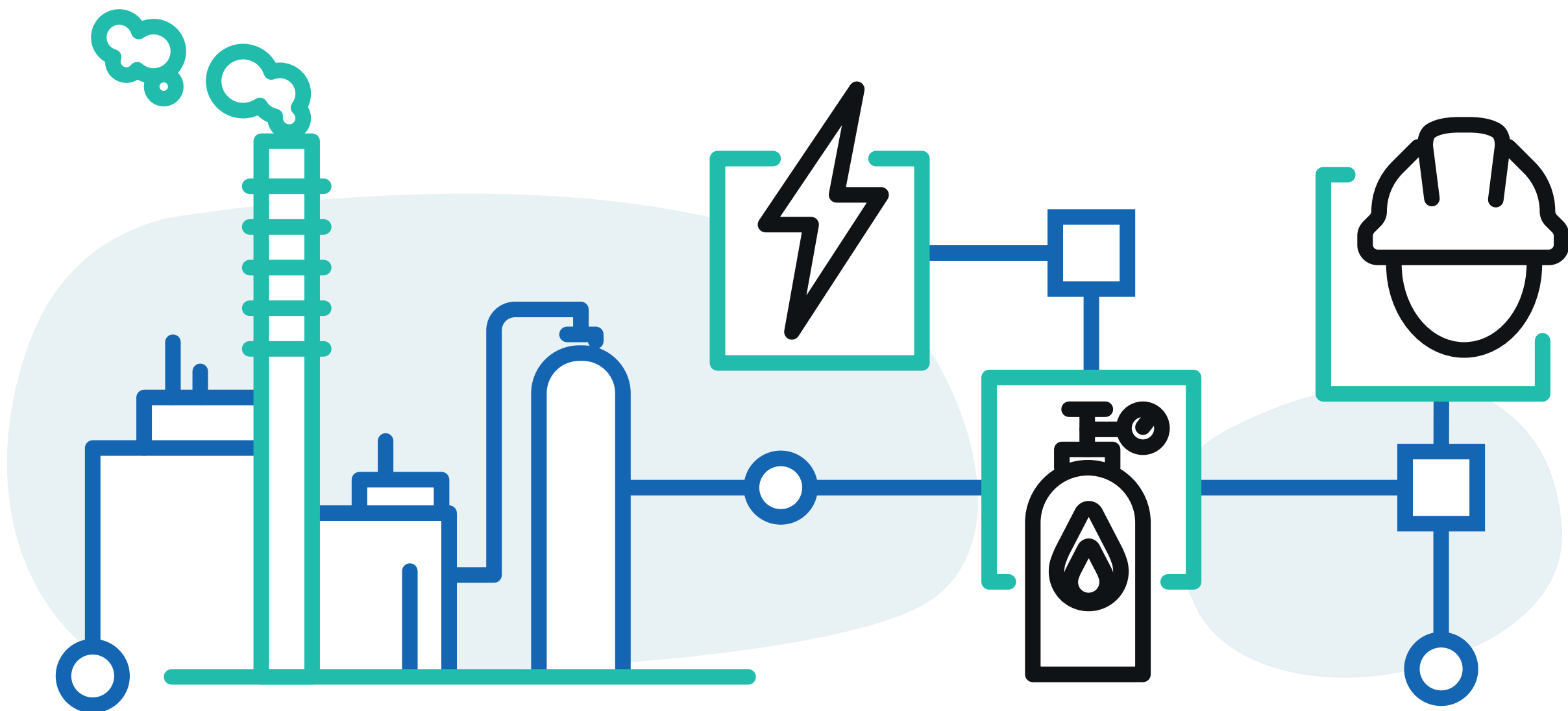
Le coût total



Le coût d'achat



Les coûts d'exploitation



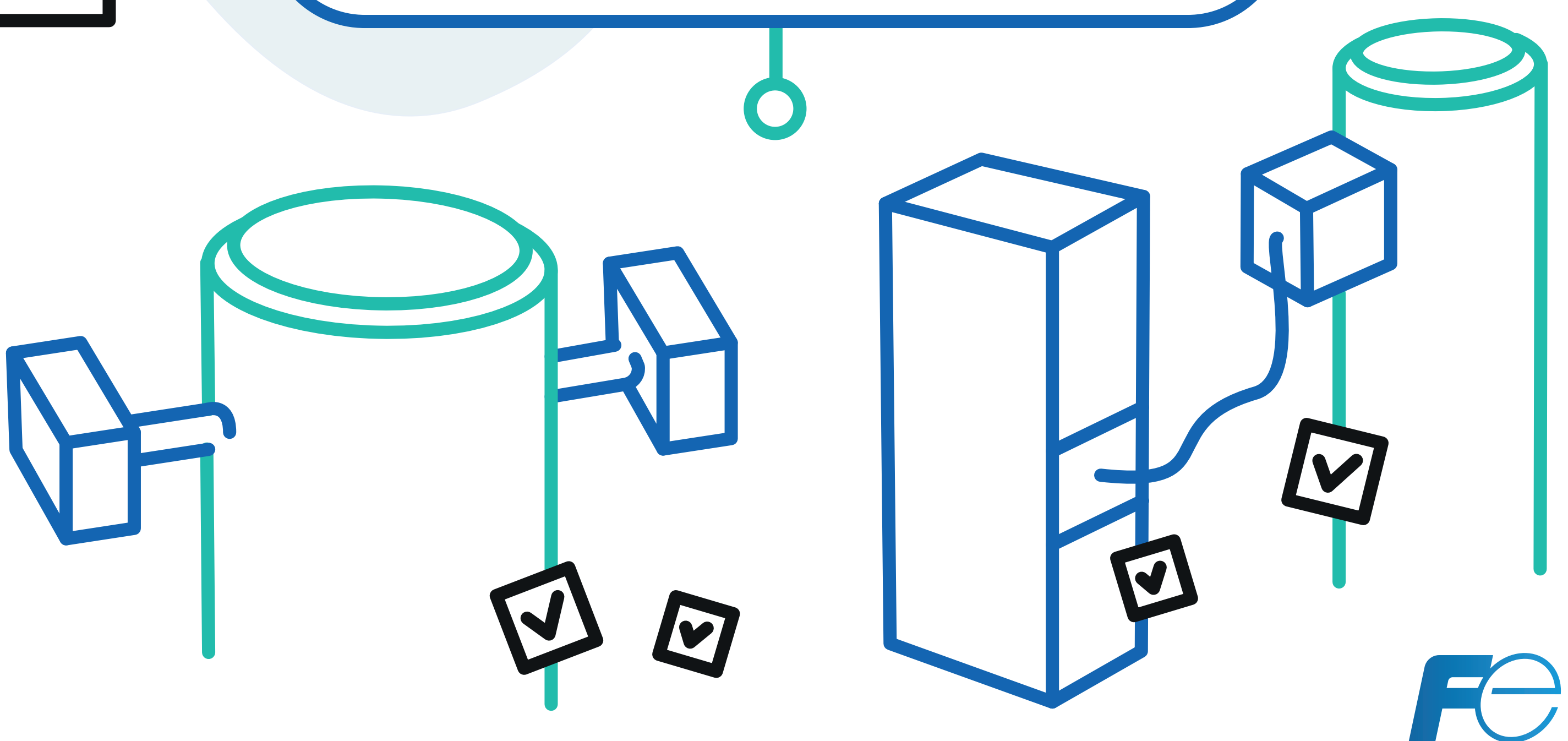
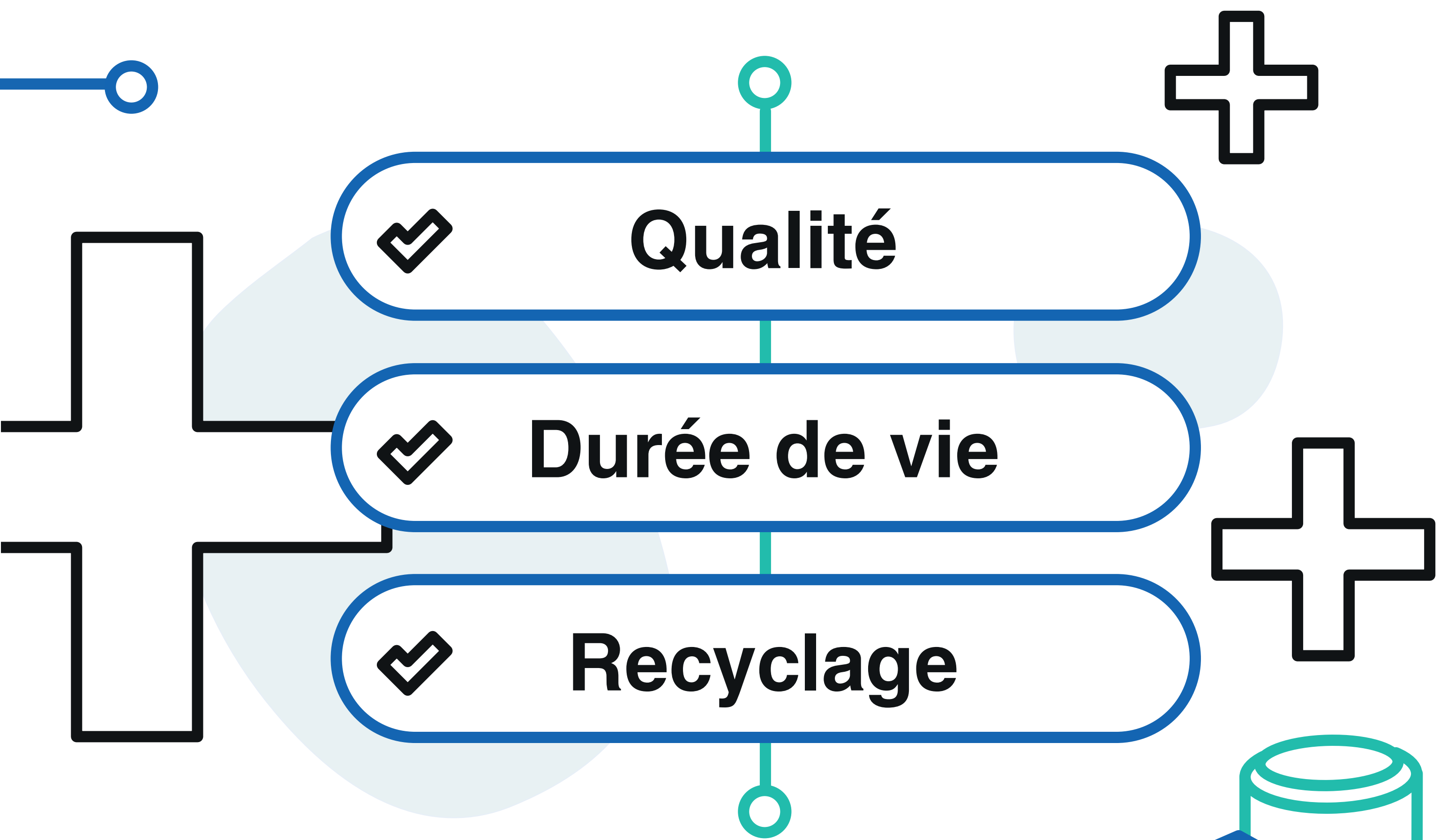
Critère

N°

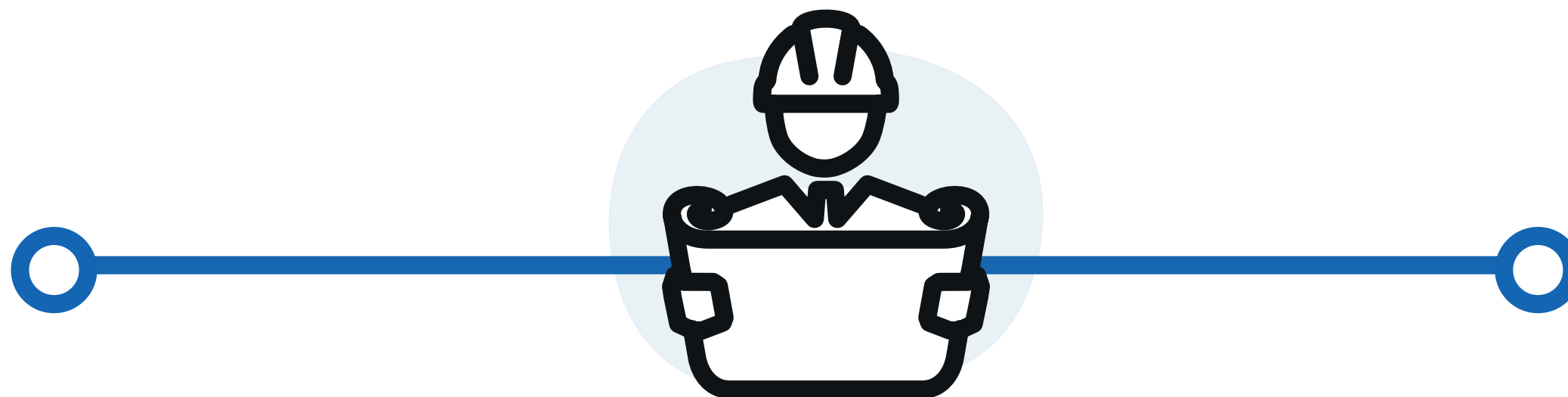
5

Le cycle de vie





Fuji Electric



conseille et déploie



**l'analyse de gaz *in situ*
et *extractive* depuis 1954**



Choisissons ensemble



**la solution la plus adaptée
à votre processus industriel**



www.fujielectric.fr



Fuji Electric