

# Mesures pour l'énergie et l'environnement



# Groupe Fuji Electric Co., Ltd.

## Chiffres clés



Siège du groupe  
Tokyo - Japon



Création en **1923** à Tokyo, Japon

**8 milliards d'euros**  
Chiffre d'affaires 2021  
(chiffres mars 2022)

**26 757** collaborateurs

**207 établissements** dans 21 pays  
Représenté dans 96 pays

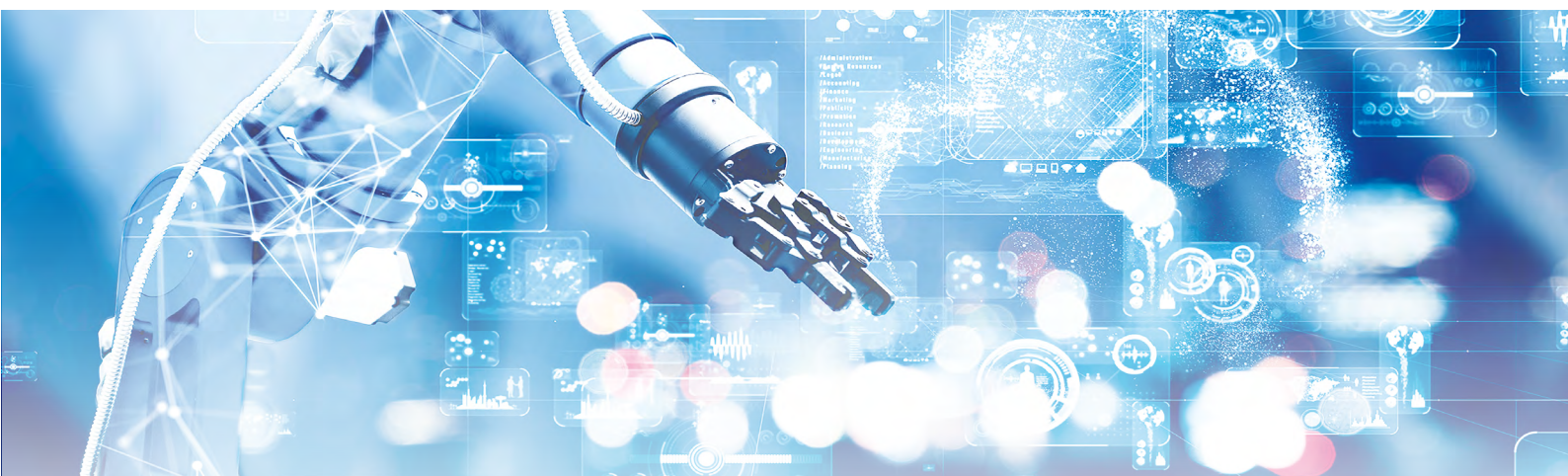
## Quatre secteurs d'activité

**Systemes d'électronique de puissance pour l'énergie**

**Production d'énergie**

**Composants électroniques**

**Distributeurs automatiques**



# Fuji Electric France S.A.S.

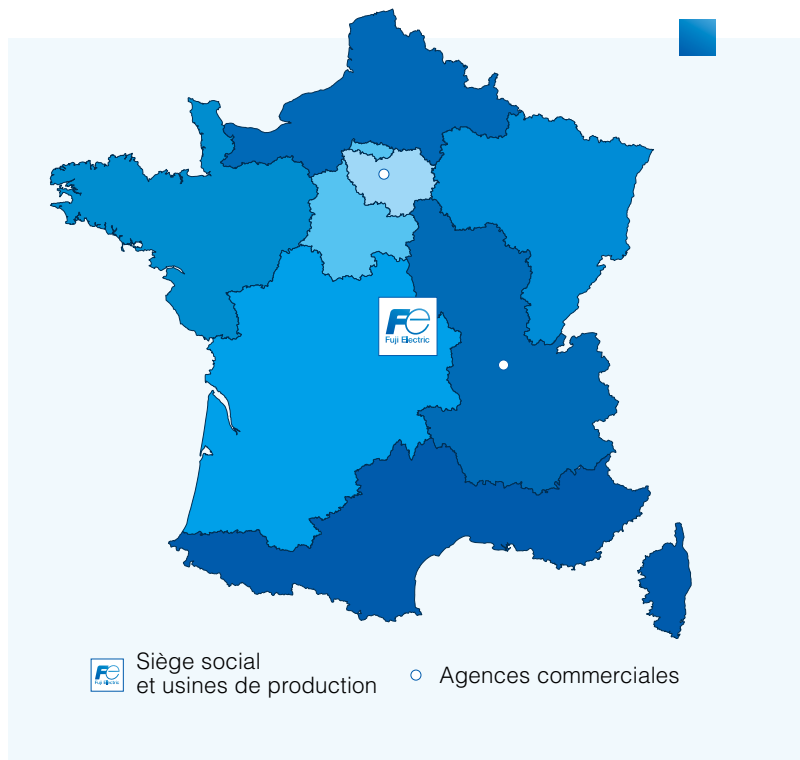
## Chiffres clés

Capacité de production annuelle de  
**30 000 transmetteurs de pression**

**24 millions d'euros**  
Chiffre d'affaires 2021  
(chiffres mars 2022)

**140 collaborateurs** répartis sur  
2 sites de production, 2 agences  
commerciales

Représentée dans plus de  
**50 pays de l'EMEA**



## Votre satisfaction, notre priorité



**Délais courts & disponibilité**

**Réactivité**

**Fiabilité**

**Sur-mesure**



# Fuji Electric France

## Spécialiste de l'instrumentation et de l'analyse de gaz

Chez Fuji Electric France, nous nous engageons dans l'innovation et l'expertise technique afin d'élaborer des solutions durables grâce à notre expérience en instrumentation et solutions d'analyse de gaz.

Nos 25 années d'expertise dans la conception et la fabrication de capteurs de pression nous aident à relever les défis environnementaux les plus difficiles auxquels nos clients sont aujourd'hui confrontés.

En recherchant l'excellence, nous offrons des services sur mesure axés sur l'efficacité énergétique. Alors, ensemble, faisons la différence pour créer un avenir meilleur !



## Pression

**Mesurer la pression, le débit, le niveau ou la densité.**

Capteurs de pression différentielle, relative et absolue  
Capteurs à séparateurs  
Mesure de niveau hydrostatique  
Mesure de débit par organe déprimogène



# Débit

Mesurer le débit des fluides.

Débitmètres à ultrasons air, liquide, vapeur



# Analyse de gaz

Optimiser les procédés industriels.

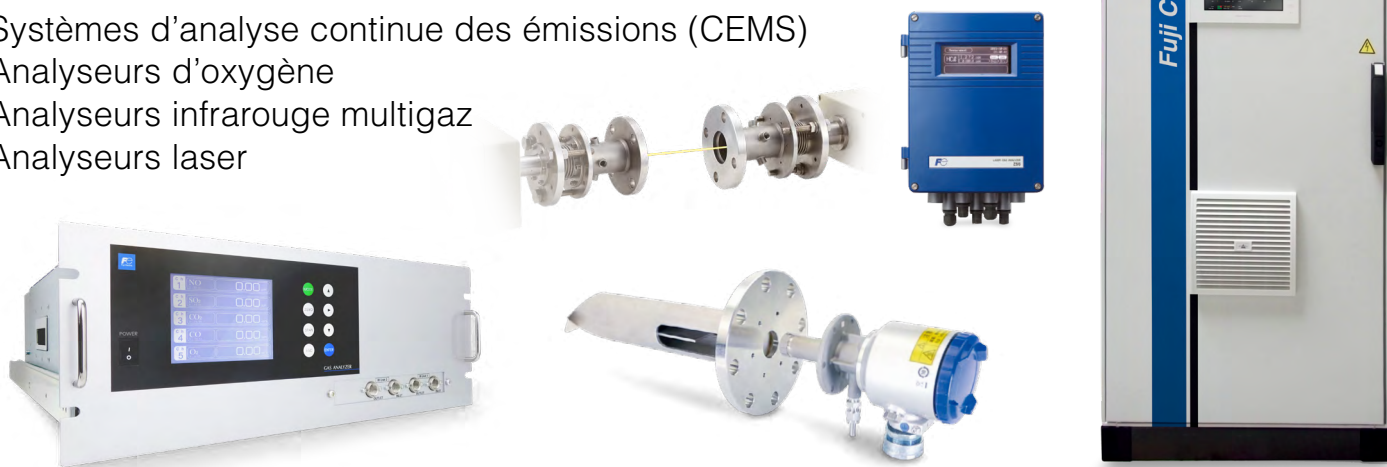
Contrôler la combustion et les rejets atmosphériques.

Systèmes d'analyse continue des émissions (CEMS)

Analyseurs d'oxygène

Analyseurs infrarouge multigaz

Analyseurs laser



# Énergie

Mesurer et économiser l'énergie.

Comptage liquide, air, gaz, biogaz, vapeur et électrique



---

# Température

**Mesurer la température des procédés.**

Sondes de température  
Convertisseurs de signaux  
Indicateurs numériques



---

# Régulation

**Automatiser les systèmes industriels.**

Régulateurs de température  
Interfaces Homme Machine  
APR (gradateurs de puissance)  
Variateurs de vitesse



---

# Radioprotection

**Garantir la sécurité physique des travailleurs.**

Dosimètres électroniques personnels  
Radiamètres à neutrons



---

# Solutions

**Un centre de Recherche et Développement pour construire, avec vous, les solutions d'instrumentation de demain.**



# Services

## Contrats de maintenance et mise en service des instruments

Fuji Electric est là pour vous aider dans le suivi métrologique et dans la maintenance de vos instruments de mesure.

Notre équipe d'experts collabore avec vous pour élaborer un plan de maintenance sur mesure qui répondra à tous vos besoins et assurera la précision de vos instruments de mesure tout au long de leur cycle de vie.

Avec notre aide, réduisez les risques d'exploitation et optimisez votre procédé tout en augmentant la valeur ajoutée de votre installation.



**Assistance** Formation *Étalonnage sur site*  
**Réactivité** Expertise *Maintenance*  
*Mise en service* **Conseil** *Disponibilité Ingénierie*



## Qualité

### Certifications & agréments

Nous assurons l'excellence de nos produits par la conformité à des standards rigoureux s'appuyant sur des normatifs établis selon les pays. Fuji Electric France s'engage à mettre en place un système de management intégré, basé sur le principe de l'amélioration continue, conformément aux exigences des référentiels de certification ISO 9001 et ISO 14001.



#### Certification Qualité : ISO 9001: 2015

Systèmes de Management de la Qualité  
(certificat N°1997/8402)



#### Certification Environnement : ISO 14 001: 2015

Systèmes de Management de l'Environnement  
(certificat N°2014/59264)

#### Atmosphères explosives

ATEX - IECEx - cCSAus - TR CU 012

#### Conformité des produits

UE - EAC - UKCA - RoHS - REACH

#### Nucléaire

K3-A/1E et K3-AD/1E

#### Suret 

SIL2 / SIL3 (IEC 61508 & IEC 61511)

#### Marine

DNV (Approbation de type)

#### P trole et gaz

NACE MR0103 et NACE MR0175

#### Mesures Environnementales

T V / MCERTS QAL1 EN14181

#### Comptage transactionnel

Certification MID MI-002 / CET biogaz (France)

Certification MID MI-004

ISO 5167

# #Create Energy Together



## En savoir plus



Suivez-nous, partagez et réagissez à nos actualités.



Découvrez notre gamme complète d'instruments et de solutions en analyse de gaz sur notre site web.

➤ [www.fujielectric.fr](http://www.fujielectric.fr)



Accédez à des tutoriels et vidéos exclusifs et gratuits.



## Fuji Electric France S.A.S.

46, rue Georges Besse - ZI du Brézet  
63039 Clermont-Ferrand Cedex 2 - France  
Téléphone : +33 (0)4 73 98 26 98  
Email : [sales.dpt@fujielectric.fr](mailto:sales.dpt@fujielectric.fr)  
Site internet : [www.fujielectric.fr](http://www.fujielectric.fr)

*La responsabilité de Fuji Electric n'est pas engagée pour des erreurs éventuelles dans des catalogues, brochures ou divers supports imprimés. Fuji Electric se réserve le droit de modifier ses produits sans préavis. Ceci s'applique également aux produits commandés, si les modifications n'altèrent pas les spécifications de façon substantielle. Les marques et appellations déposées figurant sur ce document sont la propriété de leurs déposants respectifs. Tous droits sont réservés.*