

Débitmètre à Ultrasons Portable

Portaflow-C

Compact et pratique



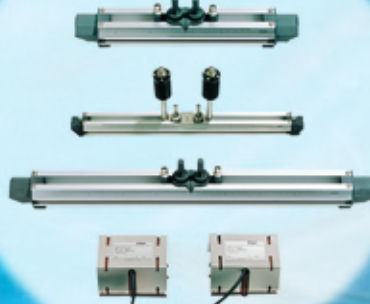
Convertisseur de débit type FSC

Les données mesurées peuvent être stockées dans une carte mémoire pendant un temps très long

La quantité d'énergie consommée peut être mesurée

Le profil de la vitesse d'écoulement peut être visualisé via la fonction Pulse Doppler (option)

Capteurs en fonction de l'application



Capteur type FLD

Prévu pour fonctionner 12 heures en mode continu avec sa batterie intégrée

Un port USB permet la connexion avec un PC

Peut-être équipé d'une imprimante (option)

Grande plage d'utilisation

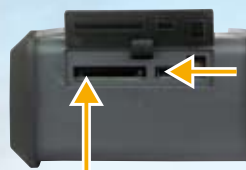
- Fluides mesurés : eau, eau chaude, eau distillée, alcool, lait, éthanol ou tous liquides homogènes acceptant la propagation des ondes ultrasoniques.
- Diamètre canalisation : de Ø13mm à Ø6000mm
- Température du fluide : -40 à +200°C
- Vitesse d'écoulement : 0 à ±32m/s (±0.3m/s min.)

Portaflow-C Importantes améliorations



Convertisseur de débit type FSC

Fourni avec une imprimante pour copie d'écran



Un port USB très utile pour la connexion avec un PC

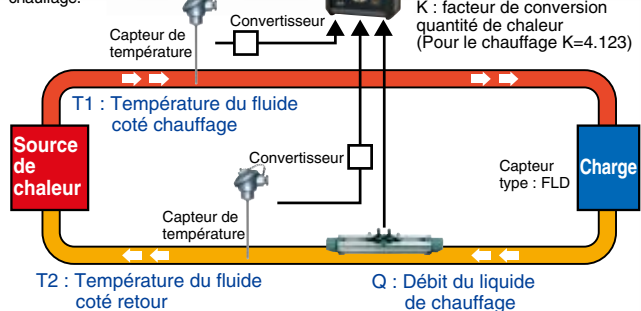
Le logiciel PC fourni en standard permet la configuration du Portaflow-C et la sauvegarde des données (débit mesuré, Totalisations...) stockées sur la carte mémoire SD

Les données mesurées peuvent être stockées sur la carte mémoire SD

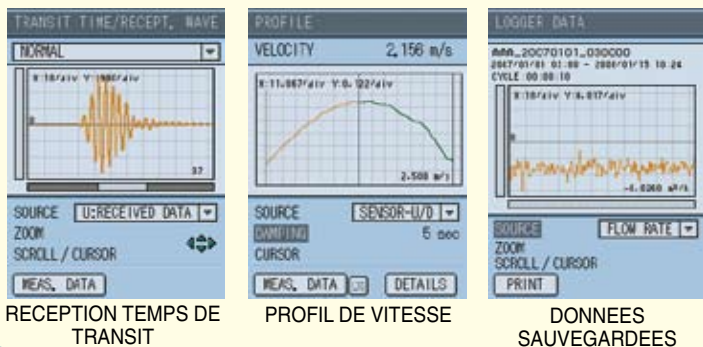
Sauvegarde des débits instantanés, des totalisations et des messages d'état.

Fonction de calcul de la quantité d'énergie consommée :

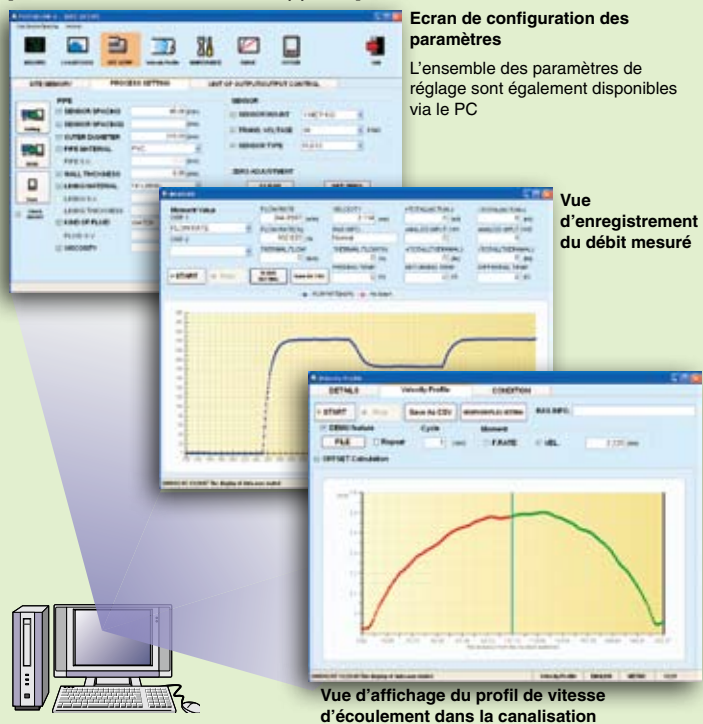
Cette fonction permet le calcul de la quantité d'énergie reçue et émise par le liquide (eau) lors d'opération de refroidissement et de chauffage.



Interface simple et conviviale



Logiciel PC pour l'archivage des données de la carte SD [Fourni en standard avec l'appareil]



Spécifications

Application	Liquides homogènes acceptant la propagation des ondes ultrasoniques, eau, eau chaude, eau distillée, alcool, lait, éthanol, etc.
Diamètre canalisation	13mm à 6000mm (dépend du capteur utilisé)
Température fluide	-40 à +200°C (dépend du capteur utilisé)
Vitesse d'écoulement	0 à ±32m/s (±0.3m/s min.)
Précision mesure	±1.0% de la mesure (dépend de la vitesse découlement)
Temps de réponse	1 sec.
Nombre de voie	Temps de transit, 1 voie
Afficheur	Ecran couleur graphique LCD avec rétro-éclairage
Sortie analogique	4 à 20mA CC (1 entrée)
Entrée analogique	4 à 20mA CC / 1 à 5V CC (2 entrées)
Tension alimentation	Batterie intégrée (12 heures de fonctionnement en mode continu, lorsque la batterie est à pleine charge)
Protection	Étanche à l'eau (IP64)
Dimensions	210X120X65mm (sans imprimante)
Poids	1 kg environ

Carte mémoire SD	Une carte mémoire SD de 256 MB permet la sauvegarde de la mesure pendant environ une année.
Interface de communication	Données transmises : valeurs stockées dans la carte mémoire (débits, totalisations, etc...) • Liaison USB • Distance : 3 m maxi.
Fonction	<ul style="list-style-type: none"> • Temps d'amortissement réglable de 0 à 100 sec., • Afficheur valeur instantanée 10 digits avec unités physiques configurables, • Afficheur totalisateur 10 digits avec unités physiques configurables, • Calcul d'énergie consommée, • Fonctions d'autodiagnostic (batterie d'alimentation, signal ultrasons reçu), • Mémoire flash (paramètres canalisation, fluide, capteur, etc.) • 32 configurations site en mémoire, • Ajustement du zéro (Auto/Manu), • Mesure du débit bidirectionnelle, • Coupure bas débit réglable (0 à 5 m/s).
Option	Imprimante : copie d'écran, journaux périodiques et impression des données archivées. Profil de la vitesse d'écoulement (fonction Pulse Doppler) : permet l'affichage du profil de la vitesse d'écoulement instantanée et moyennée du fluide dans la canalisation.

Fuji Electric France S.A.S.

46 rue Georges Besse - Z.I du Brézet
 63039 Clermont Ferrand cedex 2 - FRANCE
 France : Tél. 04 73 98 26 98 - Fax 04 73 98 26 99

E-mail : sales.dpt@fujielectric.fr Web : www.fujielectric.fr

La responsabilité de Fuji Electric n'est pas engagée pour des erreurs éventuelles dans des catalogues, brochures ou divers supports imprimés. Fuji Electric se réserve le droit de modifier ses produits sans préavis. Ceci s'applique également aux produits commandés, si les modifications n'altèrent pas les spécifications de façon substantielle. Les marques et appellations déposées figurant sur ce document sont la propriété de leurs déposants respectifs. Tous droits sont réservés.